



**ООО «ПК ГЕО»**

*Договор № 402004140  
от 10 декабря 2018 года  
Экземпляр № 1*

**Реконструкция ВЛ-110 кВ «Мирная - Русиново» с отпайками на  
ПС 110 кВ «Окружная», ПС 110 кВ «Строительная», ПС 110 кВ  
«Маланьино»; ВЛ-110 кВ «Обнинская ТЭЦ - Мирная» с  
отпайкой на ПС 110 кВ «Окружная»; ВЛ-110 кВ «Обнинская  
ТЭЦ - Созвездие» с отпайками на ПС 110 кВ «Маланьино», ПС  
110 кВ «Строительная», ПС 110 кВ «Денисово», ПС 110 кВ  
«Ворсино»; ВЛ-110 кВ «Созвездие - Русиново» с отпайками на  
ПС 110 кВ «Ворсино», ПС 110 кВ «Денисово»  
протяженностью 0,89 км**

**ПРОЕКТ МЕЖЕВАНИЯ ТЕРРИТОРИИ  
ОСНОВНАЯ ЧАСТЬ**

**402004140-12/18-ПМ**

**Том 3**

*Калуга  
2018*



**ООО «ПК ГЕО»**

*Договор № 402004140  
от 10 декабря 2018 года  
Экземпляр № 1*

**Реконструкция ВЛ-110 кВ «Мирная - Русиново» с отпайками на  
ПС 110 кВ «Окружная», ПС 110 кВ «Строительная», ПС 110 кВ  
«Маланьино»; ВЛ-110 кВ «Обнинская ТЭЦ - Мирная» с  
отпайкой на ПС 110 кВ «Окружная»; ВЛ-110 кВ «Обнинская  
ТЭЦ - Созвездие» с отпайками на ПС 110 кВ «Маланьино», ПС  
110 кВ «Строительная», ПС 110 кВ «Денисово», ПС 110 кВ  
«Ворсино»; ВЛ-110 кВ «Созвездие - Русиново» с отпайками на  
ПС 110 кВ «Ворсино», ПС 110 кВ «Денисово»  
протяженностью 0,89 км**

**ПРОЕКТ МЕЖЕВАНИЯ ТЕРРИТОРИИ  
ОСНОВНАЯ ЧАСТЬ**

**402004140-12/18-ПМ**

**Том 3**

**Генеральный Директор**

**К.Г. Чистов**

**Калуга  
2018**

## ОГЛАВЛЕНИЕ

<b>1.</b>	<b>СОСТАВ ПРОЕКТА</b> .....	<b>3</b>
<b>2.</b>	<b>ВВЕДЕНИЕ</b> .....	<b>4</b>
2.1	Основание для разработки.....	4
2.2	Исходные данные и условия.....	4
2.3	Нормативно-правовая документация .....	5
<b>3.</b>	<b>ОПРЕДЕЛЕНИЕ ЗЕМЛЕПОЛЬЗОВАТЕЛЕЙ И ПЛОЩАДЕЙ ОБРАЗУЕМЫХ ЗЕМЕЛЬНЫХ УЧАСТКОВ</b> .....	<b>6</b>
<b>4.</b>	<b>СВЕДЕНИЯ О ЛЕСНЫХ УЧАСТКАХ, ПРЕДОСТАВЛЯЕМЫХ ДЛЯ СТРОИТЕЛЬСТВА ЛИНЕЙНОГО ОБЪЕКТА</b> .....	<b>10</b>
<b>5.</b>	<b>КАТАЛОГ КООРДИНАТ ПОВОРОТНЫХ ТОЧЕК ГРАНИЦ ОБРАЗУЕМЫХ ЗЕМЕЛЬНЫХ УЧАСТКОВ</b> .....	<b>17</b>
<b>6.</b>	<b>ОСНОВНЫЕ ТЕХНИКО - ЭКОНОМИЧЕСКИЕ ПОКАЗАТЕЛИ ПРОЕКТА МЕЖЕВАНИЯ</b> .....	<b>19</b>
<b>7.</b>	<b>ГРАФИЧЕСКИЕ МАТЕРИАЛЫ</b> .....	<b>20</b>

### Состав графических материалов

Обозначение	Наименование
402004140-12/18-ПМТ Лист 1	Материалы по обоснованию проекта межевания территории
402004140-12/18-ПМТ Лист 2	Основная часть проекта межевания территории. Чертеж межевания

Взам. инв. №		Подп. и дата		402004140-12/18-ПЗ						
Инв. № подл.		Изм.	Кол.уч.	Лист	№ док.	Подпись	Дата	Стадия	Лист	Листов
		Разраб.		Берлова				2		
		Провер.		Чистова				<b>ООО «ПК ГЕО»</b>		
								<b>Проект планировки территории</b>		

### 1. СОСТАВ ПРОЕКТА

Номер тома	Обозначение	Наименование
1	402004140-12/18-ПЗ	Проект межевания территории. Пояснительная записка
2	402004140-12/18-ГМ	Графические материалы

Инва. № подл.	Подп. и дата	Взам. инв. №

Изм.	Кол.уч.	Лист	№ док.	Подпись	Дата	402004140-12/18- ПМ	Лист
							3





### 3. ОПРЕДЕЛЕНИЕ ЗЕМЛЕПОЛЬЗОВАТЕЛЕЙ И ПЛОЩАДЕЙ ОБРАЗУЕМЫХ ЗЕМЕЛЬНЫХ УЧАСТКОВ

Земельные участки для реконструкции ВЛ-110 кВ «Мирная - Русиново» с отпайками на ПС 110 кВ «Окружная», ПС 110 кВ «Строительная», ПС 110 кВ «Маланьино»; ВЛ-110 кВ «Обнинская ТЭЦ - Мирная» с отпайкой на ПС 110 кВ «Окружная»; ВЛ-110 кВ «Обнинская ТЭЦ - Созвездие» с отпайками на ПС 110 кВ «Маланьино», ПС 110 кВ «Строительная», ПС 110 кВ «Денисово», ПС 110 кВ «Ворсино»; ВЛ-110 кВ «Созвездие - Русиново» с отпайками на ПС 110 кВ «Ворсино», ПС 110 кВ «Денисово» протяженностью 0,89 км, образуются из земельных участков, находящихся в частной и государственной собственности.

*Сведения из кадастрового плана территории, общие сведения о земельных участках в кадастровых кварталах*

*Таблица 1*

Кадастровая выписка о земельном участке с кадастровым номером	Местоположение (адрес)	Разрешенное использование	Вид права	Форма собственности	Площадь, м <sup>2</sup>
40:03:068315:73 № 99/2019/239462425 от 17.01.2019	Калужская обл., р-н Боровский, Боровский лесхоз	Участок лесного фонда (леса)	Собственность, № 40-40/003-40/003/001/2015-2569/1 от 09.04.2015	Государственная	53265 +/- 4039
40:03:068315:138 № 99/2019/239462495 от 17.01.2019	Калужская область, р-н Боровский, в районе д. Денисово	Для размещения промышленных объектов	Собственность, 40:03:068315:138-40/003/2018-3 от 27.11.2018	Частная	40875 +/- 354
40:03:068315:122 № 99/2019/239462648 от 17.01.2019	Калужская обл., Боровский р-н, возле д. Денисово	Для размещения промышленных объектов	Собственность	Данные о правообладателе отсутствуют	36391 +/- 359.4
40:03:068315:131 № 99/2019/239462676 от 17.01.2019	Калужская область, р-н Боровский, с. Ворсино, ул. Лыскина, владение 1	Производственная деятельность	Собственность, 40:03:068315:131-40/003/2017-1 от 01.06.2017	Частная	255447 +/- 18
40:03:068315:107 № 99/2019/239462801 от 17.01.2019	Калужская обл., Боровский р-н, возле д. Денисово	Для размещения промышленных объектов	Собственность	Данные о правообладателе отсутствуют	13540 +/- 204
40:03:068315:105 № 99/2019/239462801 от 17.01.2019	Калужская область, р-н Боровский, в районе д. Денисово	Для размещения промышленных объектов	Собственность	Данные о правообладателе отсутствуют	102351 +/- 621

**Площади образуемых земельных участков, выделяемых во временное пользование для реконструкции ВЛ-110 кВ «Мирная - Русиново» с отпайками на ПС 110 кВ «Окружная», ПС 110 кВ «Строительная», ПС 110 кВ «Маланьино»; ВЛ-110 кВ «Обнинская ТЭЦ - Мирная» с отпайкой на ПС 110 кВ «Окружная»; ВЛ-110 кВ «Обнинская ТЭЦ - Созвездие» с отпайками на ПС 110 кВ «Маланьино», ПС 110 кВ «Строительная», ПС 110 кВ «Денисово», ПС 110 кВ «Ворсино»; ВЛ-110 кВ «Созвездие - Русиново» с отпайками на ПС 110 кВ «Ворсино», ПС 110 кВ «Денисово»**

Взам. инв. №

Подп. и дата

Инв. № подл.

402004140-12/18- ПМ

Лист

6

Изм.	Кол.уч.	Лист	№ док.	Подпись	Дата
------	---------	------	--------	---------	------

**протяженностью 0,89 км, вид разрешенного использования образуемых земельных участков**

**Таблица 2**

<i>Условный номер образуемого земельного участка</i>	<i>Площадь, м<sup>2</sup></i>	<i>Категория земель</i>	<i>Вид разрешенного использования</i>	<i>Код вида разрешенного использования*</i>	<i>К№ кадастрового квартала или земельного участка</i>
<i>1</i>	<i>2</i>	<i>3</i>	<i>4</i>	<i>5</i>	<i>6</i>
:ЗУ1	416	Земли промышленности, энергетики, транспорта, связи, радиовещания, телевидения, информатики, земли для обеспечения космической деятельности, земли обороны, безопасности и земли иного специального назначения	Коммунальное обслуживание	3,1	Земельный участок с К№ 40:03:068315:105
:ЗУ2	5370	Земли промышленности, энергетики, транспорта, связи, радиовещания, телевидения, информатики, земли для обеспечения космической деятельности, земли обороны, безопасности и земли иного специального назначения	Коммунальное обслуживание	3,1	Земельный участок с К№ 40:03:068315:107
:ЗУ3	165	Земли промышленности, энергетики, транспорта, связи, радиовещания, телевидения, информатики, земли для обеспечения космической деятельности, земли обороны, безопасности и земли иного специального назначения	Коммунальное обслуживание	3,1	Земельный участок с К№ 40:03:068315:122
:ЗУ4	115	Земли промышленности, энергетики, транспорта, связи, радиовещания, телевидения, информатики, земли для обеспечения космической деятельности, земли обороны, безопасности и земли иного специального назначения	Коммунальное обслуживание	3,1	Земельный участок с К№ 40:03:068315:131
:ЗУ5	5189	Земли промышленности, энергетики, транспорта, связи, радиовещания, телевидения, информатики, земли для обеспечения космической деятельности, земли обороны, безопасности и земли иного специального назначения	Коммунальное обслуживание	3,1	Земельный участок с К№ 40:03:068315:138
:ЗУ6	5250	Земли лесного фонда	Строительство, реконструкция, эксплуатация линейных объектов	-	Земельный участок с К№ 40:03:068315:73
<b>Итого площадь: 12769 м<sup>2</sup></b>					

\* В соответствии с Приказом Министерства экономического развития Российской Федерации от 01.09.2014 № 540 (ред. от 09.08.2018) «Об утверждении классификатора видов разрешенного использования земельных участков».

Вид разрешенного использования образуемых лесных участков определяется в соответствии с Лесным кодексом Российской Федерации.

Взам. инв. №	
Подп. и дата	
Инв. № подл.	



Определение местоположения границ образуемых земельных участков под полосу отвода для реконструкции ВЛ-110 кВ обусловлено границами земельных участков, находящихся в ЕГРН, границами кадастровых кварталов, и выполнено в соответствии с проектом планировки территории по объекту: «Реконструкция ВЛ-110 кВ «Мирная - Русиново» с отпайками на ПС 110 кВ «Окружная», ПС 110 кВ «Строительная», ПС 110 кВ «Маланьино»; ВЛ-110 кВ «Обнинская ТЭЦ - Мирная» с отпайкой на ПС 110 кВ «Окружная»; ВЛ-110 кВ «Обнинская ТЭЦ - Созвездие» с отпайками на ПС 110 кВ «Маланьино», ПС 110 кВ «Строительная», ПС 110 кВ «Денисово», ПС 110 кВ «Ворсино»; ВЛ-110 кВ «Созвездие - Русиново» с отпайками на ПС 110 кВ «Ворсино», ПС 110 кВ «Денисово» протяженностью 0,89 км».

Образование :**3У1** возможно при разделе земельного участка с К№ 40:03:068315:105. Земельный участок с К№ 40:03:068315:105 категория земель – земли промышленности, энергетики, транспорта, связи, радиовещания, телевидения, информатики, земли для обеспечения космической деятельности, земли обороны, безопасности и земли иного специального назначения, вид разрешенного использования – для размещения промышленных объектов. Для выполнения кадастровых работ по разделу данного земельного участка необходимо получить согласие в письменной форме собственника земельного участка. (См. Чертеж межевания).

Образование :**3У2** возможно при разделе земельного участка с К№ 40:03:068315:107. Земельный участок с К№ 40:03:068315:107 категория земель – земли промышленности, энергетики, транспорта, связи, радиовещания, телевидения, информатики, земли для обеспечения космической деятельности, земли обороны, безопасности и земли иного специального назначения, вид разрешенного использования – для размещения промышленных объектов. Для выполнения кадастровых работ по разделу данного земельного участка необходимо получить согласие в письменной форме собственника земельного участка. (См. Чертеж межевания).

Образование :**3У3** возможно при разделе земельного участка с К№ 40:03:068315:122. Земельный участок с К№ 40:03:068315:122 категория земель – земли промышленности, энергетики, транспорта, связи, радиовещания, телевидения, информатики, земли для обеспечения космической деятельности, земли обороны, безопасности и земли иного специального назначения, вид разрешенного использования – для размещения промышленных объектов. Для выполнения кадастровых работ по разделу данного земельного участка необходимо получить согласие в письменной форме собственника земельного участка. (См. Чертеж межевания).

Взам. инв. №	
	Подп. и дата
Инв. № подл.	

						402004140-12/18- ПМ	Лист
							8
Изм.	Кол.уч.	Лист	№ док.	Подпись	Дата		

Образование :**ЗУ4** возможно при разделе земельного участка с К№ 40:03:068315:131. Земельный участок с К№ 40:03:068315:131 категория земель – земли промышленности, энергетики, транспорта, связи, радиовещания, телевидения, информатики, земли для обеспечения космической деятельности, земли обороны, безопасности и земли иного специального назначения, вид разрешенного использования – производственная деятельность. Для выполнения кадастровых работ по разделу данного земельного участка необходимо получить согласие в письменной форме собственника земельного участка. (См. Чертеж межевания).

Образование :**ЗУ5** возможно при разделе земельного участка с К№ 40:03:068315:138. Земельный участок с К№ 40:03:068315:138 категория земель – земли промышленности, энергетики, транспорта, связи, радиовещания, телевидения, информатики, земли для обеспечения космической деятельности, земли обороны, безопасности и земли иного специального назначения, вид разрешенного использования – для размещения промышленных объектов. Для выполнения кадастровых работ по разделу данного земельного участка необходимо получить согласие в письменной форме собственника земельного участка. (См. Чертеж межевания).

Образование :**ЗУ6** возможно при разделе земельного участка с К№ 40:03:068315:73. Земельный участок с К№ 40:03:068315:73 категория земель – земли лесного фонда, вид разрешенного использования – участок лесного фонда (леса). Для выполнения кадастровых работ по разделу данного земельного участка необходимо получить согласие в письменной форме собственника земельного участка. (См. Чертеж межевания).

В соответствии с Градостроительным кодексом Российской Федерации застройщик - физическое или юридическое лицо, обеспечивающее на принадлежащем ему земельном участке или на земельном участке иного правообладателя строительство, реконструкцию, капитальный ремонт, снос объектов капитального строительства, а также выполнение инженерных изысканий, подготовку проектной документации для их строительства, реконструкции, капитального ремонта. Предоставление земельного участка застройщику на каком-либо праве определяется законодательством.

Взам. инв. №	
Подп. и дата	
Инв. № подл.	

						402004140-12/18- ПМ	Лист
							9
Изм.	Кол.уч.	Лист	№ док.	Подпись	Дата		

#### 4. СВЕДЕНИЯ О ЛЕСНЫХ УЧАСТКАХ, ПРЕДОСТАВЛЯЕМЫХ ДЛЯ СТРОИТЕЛЬСТВА ЛИНЕЙНОГО ОБЪЕКТА

##### Сведения о лесном участке

##### 1. Местоположение, границы и площадь проектируемого лесного участка

Субъект Российской Федерации	Калужская область
Муниципальное образование	Боровский район
Категория земель	земли лесного фонда
Лесничество (лесопарк)	ГКУ КО «Боровское лесничество»
Участковое лесничество, урочище (при наличии)	Балабановское
Целевое назначение лесов, категория защитных лесов	защитные леса - защитные полосы лесов, расположенные вдоль железнодорожных путей общего пользования, федеральных автомобильных дорог общего пользования, автомобильных дорог общего пользования, находящихся в собственности субъектов Российской Федерации
Квартал	кв. 92 выд. 13
Лесотаксационный выдел/часть лесотаксационного выдела	
Площадь проектируемого лесного участка, га*	0,5250

\* Указывается проектная площадь проектируемого лесного участка, вычисленная с использованием технологических и программных средств. Значение площади земельного участка может быть уточнено при проведении кадастровых работ не более чем на десять процентов. Указывается четыре цифры после запятой (пример: 2,5000 га)

##### 2. Целевое назначение лесов

Леса на территории ГКУ КО «Боровское лесничество» в соответствии со статьей 8 Федерального закона от 04.12.2006 № 201-ФЗ «О введении в действие Лесного кодекса Российской Федерации» отнесены к эксплуатационным и защитным лесам, категории защитности, что отражено в лесохозяйственном регламенте ГКУ КО «Боровское лесничество».

Согласно указанным документам лесного планирования лесной участок, в котором расположен проектируемый лесной участок, относится к защитным лесам - защитные полосы лесов, расположенные вдоль железнодорожных путей общего пользования, федеральных автомобильных дорог общего пользования, автомобильных дорог общего пользования, находящихся в собственности субъектов Российской Федерации.

##### 3. Количественные и качественные характеристики проектируемого лесного участка

Количественные и качественные характеристики проектируемого лесного участка составляются на основании данных государственного лесного реестра ГКУ КО «Боровское лесничество» (лесопарка) и на основании натурного обследования лесного участка:

Взам. инв. №	
Подп. и дата	
Инв. № подл.	

						402004140-12/18- ПМ	Лист
Изм.	Кол.уч.	Лист	№ док.	Подпись	Дата		10

**Распределение земель**

**Таблица 1**

Общая площадь, га	в том числе									
	лесные земли					нелесные земли				
	занятые лесными насаждениями - всего	в том числе покрытые лесными культурами	лесные питомники, плантации	не занятые лесными насаждениями	итого	дороги	просеки	болота	другие	итого
1	2	3	4	5	6	7	8	9	10	11
0,5250	-	-	-	-	-	-	-	-	0,5250	0,5250

**Характеристика насаждений проектируемого лесного участка**

**Таблица 2**

Участковое лесничество/урочище (при наличии)	Номер квартала	Номер выдела	Состав насаждения или характеристика лесного участка при отсутствии насаждения <8>	Площадь (га)/запас древесины при наличии (куб. м)		в том числе по группам возраста древостоя (га/куб. м)				
				Площадь (га)	Запас древесины (куб. м.)	Молодняки	Средне-возрастные		Приспевающие	Спелые и перестойные
							Площадь (га)	Запас древесины (куб. м.)		
1	2	3	4	5	6	7	8	9	10	11
Балабановское	92	13	нелесные земли	0,5250	Единичные деревья 3 куб.м.	-	0,5250	3	-	-
<b>Итого</b>				<b>0,5250</b>	<b>3</b>	<b>-</b>	<b>0,5250</b>	<b>3</b>	<b>-</b>	<b>-</b>

Лесной участок относится к нелесным землям, на участке имеются единичные деревья в количестве 14 шт.

**Средние таксационные показатели насаждений проектируемого лесного участка**

**Таблица 3**

Целевое назначение лесов	Хозяйство, преобладающая порода	Состав насаждений	Возраст	Бонитет	Полнота	Средний запас древесины (куб. м/га)		
						средневозрастные	приспевающие	спелые и перестойные
1	2	3	4	5	6	7	8	9
защитные леса - защитные полосы лесов, расположенные вдоль железнодорожных путей общего пользования, федеральных автомобильных дорог общего пользования, автомобильных дорог общего пользования, находящихся в собственности субъектов Российской Федерации	нелесные земли	-	-	-	-	-	-	-

Взам. инв. №  
Подп. и дата  
Инв. № подл.

**Виды и объемы использования лесов на проектируемом лесном участке**

**Таблица 4**

Целевое назначение лесов	Хозяйство (хвойное, твердолиственное, мягколиственные)	Площадь (га)	Единица измерения	Объемы использования лесов (изъятия лесных ресурсов)
1	2	3	4	5
Вид использования лесов – строительство, реконструкция и эксплуатация линейного объекта Цель предоставления лесного участка: Реконструкция линейного объекта ВЛ-110 кВ «Мирная-Русиново» с отпайками на ПС 110 кВ «Окружная», ПС 110 кВ «Строительная», ПС 110 кВ «Маланыно»; ВЛ-110 кВ «Обнинская ТЭЦ-Мирная» с отпайкой на ПС 110 кВ «Окружная»; ВЛ-110 кВ «Обнинская ТЭЦ-Созвездие» с отпайками на ПС 110 кВ «Маланыно», ПС 110 кВ «Строительная», ПС 110 кВ «Денисово», ПС 110 кВ «Ворсино»; ВЛ-110 кВ «Созвездие-Русиново» с отпайками на ПС 110 кВ «Ворсино», ПС 110 кВ «Денисово				
защитные леса - защитные полосы лесов, расположенные вдоль железнодорожных путей общего пользования, федеральных автомобильных дорог общего пользования, автомобильных дорог общего пользования, находящихся в собственности субъектов Российской Федерации	нелесные земли	0,5250	га	-

**4. Виды разрешенного использования лесов на проектируемом лесном участке**

Лесохозяйственным регламентом ГКУ КО «Боровское лесничество» на проектируемом лесном участке установлены следующие виды разрешенного использования лесов в соответствии со статьей 25 Лесного кодекса Российской Федерации:

- Заготовка древесины.
- Заготовка и сбор недревесных лесных ресурсов.
- Заготовка пищевых лесных ресурсов и сбор лекарственных растений.
- Осуществление видов деятельности сфере охотничьего хозяйства.
- Осуществление научно-исследовательской деятельности, образовательной деятельности.
- Осуществление рекреационной деятельности.
- Строительство, реконструкция, эксплуатация линейных объектов.
- Осуществление религиозной деятельности.

**5. Сведения об обременениях проектируемого лесного участка**

По данным государственного лесного реестра проектируемый лесной участок не обременен третьими лицами.

**6. Сведения об ограничениях использования лесов**

С учетом целевого назначения и правового режима лесов, установленного лесным законодательством Российской Федерации, лесохозяйственным регламентом ГКУ КО «Боровское лесничество» предусмотрены следующие ограничения в использовании лесов на испрашиваемом лесном участке:

- заготовка живицы;

Взам. инв. №
Подп. и дата
Инв. № подл.

						402004140-12/18- ПМ	Лист
							12
Изм.	Кол.уч.	Лист	№ док.	Подпись	Дата		

- ведение сельского хозяйства. Пчеловодство и сенокосение;
- создание лесных плантаций и их эксплуатация;
- выращивание лесных плодовых, ягодных, декоративных растений, лекарственных растений;
- выращивание посадочного материала лесных растений (саженцев, семянцев);
- выполнение работ по геологическому изучению недр, разработка месторождений полезных ископаемых;
- строительство и эксплуатация водохранилищ и иных искусственных водных объектов, а также гидротехнических сооружений и специализированных портов;
- переработка древесины и иных лесных ресурсов.

**7. Сведения о наличии зданий, сооружений, объектов, связанных с созданием лесной инфраструктуры и объектов, не связанных с созданием лесной инфраструктуры на проектируемом лесном участке**

*Таблица 5*

№ п/п	Участковое лесничество/урочище (при наличии)	Номер квартала	Номер выдела	Площадь объекта (га)	Наименование объекта
1	2	3	4	5	6
-	-	-	-	-	-

**8. Сведения о наличии на проектируемом лесном участке особо защитных участков лесов, особо охраняемых природных территорий, зон с особыми условиями использования территорий**

Согласно данным государственного лесного реестра на проектируемом лесном участке особо защитные участки лесов, особо охраняемые природные территории, зоны с особыми условиями использования территорий отсутствуют.

*Таблица 6*

№ п/п	Наименование участкового лесничества/урочища (при наличии)	Номер квартала	Номер выдела	Виды ОЗУ, наименование ООПТ, виды зон с особыми условиями использования территорий	Общая площадь, га
1	2	3	4	5	6
-	-	-	-	-	-

**9. Проектирование вида использования лесов лесного участка**

Согласно лесохозяйственному регламенту ГКУ КО «Боровское лесничество», проектируемый лесной участок, относится к зоне планируемого освоения лесов – для строительства, реконструкции и эксплуатации линейного объекта.

Взам. инв. №  
Подп. и дата  
Инв. № подл.

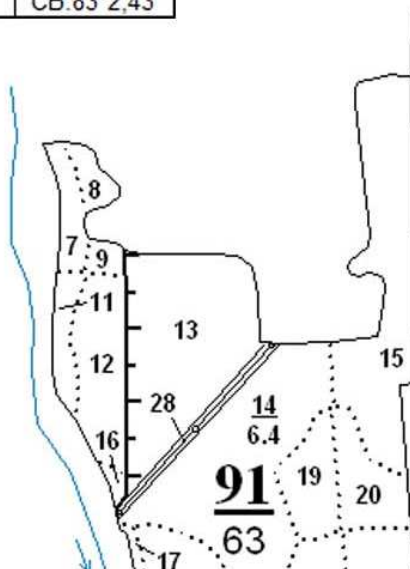
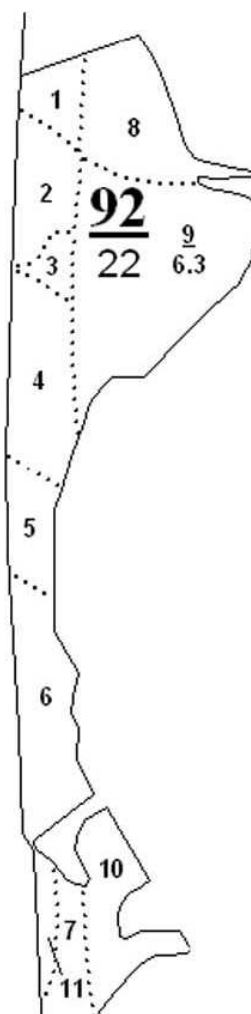
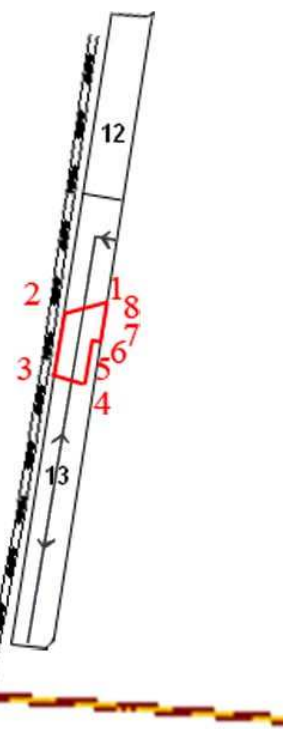
Изм.	Кол.уч.	Лист	№ док.	Подпись	Дата	402004140-12/18- ПМ	Лист
							13

## СХЕМА РАСПОЛОЖЕНИЯ ПРОЕКТИРУЕМОГО ЛЕСНОГО УЧАСТКА

Субъект Российской Федерации Калужская область  
 Муниципальное образование МР «Боровский район»  
 Категория земель земли лесного фонда  
 Лесничество (лесопарк) Боровское  
 Участковое лесничество Балабановское  
 Вид использования лесов Строительство, реконструкция и эксплуатация линейного объекта – реконструкция линейного объекта («Реконструкция ВЛ-110 кВ «Мирная-Русиново» с отпайками на ПС 110 кВ «Окружная», ПС 110 кВ «Строительная», ПС 110 кВ «Маланьино»; ВЛ-110 кВ «Обнинская ТЭЦ-Мирная» с отпайкой на ПС 110 кВ «Окружная»; ВЛ-110 кВ «Обнинская ТЭЦ-Созвездие» с отпайками на ПС 110 кВ «Маланьино», ПС 110 кВ «Строительная», ПС 110 кВ «Денисово», ПС 110 кВ «Ворсино»; ВЛ-110 кВ «Созвездие-Русиново» с отпайками на ПС 110 кВ «Ворсино», ПС 110 кВ «Денисово»))

Особые отметки:  
 Масштаб 1: 10 000

N точки	Расстояние	Румб
	в метрах	
1	67,25	ЮЗ:18°44,69'
2	83,46	ЮЗ:83°46,5'
3	47,81	СЗ:7°5,36'
4	53	СВ:82°54,03'
5	12,87	СВ:18°48,91'
6	19,31	СВ:83°2,43'
7	15,51	СВ:83°2,39'
8	19,31	СВ:83°2,43'



Инва. № подл.	Подп. и дата	Взам. инв. №

Изм.	Кол.уч.	Лист	№ док.	Подпись	Дата

402004140-12/18- ПМ

Лист

14





Перечетные ведомости вырубаемой древесины  
Боровское лесничество Балабановское уч. лес-во

Кв 92 выд. 13

Диаметр	Порода осина									всего
	Число дер		Запас в плотных кбм							
	деловая	дрова	крупн.	средн.	мелкой	итого дел.	дрова	отходов	леквид	
8										
12		5	0	0	0	0	0	0	0	0
16			0	0	0	0	0	0	0	0
20			0	0	0	0	0	0	0	0
24			0	0	0	0	0	0	0	0
28		2	0	0	0	0	1	0	1	1
32			0	0	0	0	0	0	0	0
Итого	0	7	0	0	0	0	1	0	1	1
цена, руб							0,36			
стоимость, руб.							0,36			

Диаметр	Порода Береза									всего
	Число дер		Запас в плотных кбм							
	деловая	дрова	крупн.	средн.	мелкой	итого дел.	дрова	отходов	леквид	
8										
12		5	0	0	0	0	0	0	0	0
16			0	0	0	0	0	0	0	0
20			0	0	0	0	0	0	0	0
24			0	0	0	0	0	0	0	0
28		2	0	0	0	0	1	0	1	1
32			0	0	0	0	0	0	0	0
36			0	0	0	0	0	0	0	0
Итого	0	7	0	0	0	0	2	0	2	2
Цена, руб							5,4			
стоимость, руб.							10,8			

Общая стоимость древесины 11 руб16 коп

С коэф.  $11,16 \cdot 1,05 \cdot 2,38 = 27,89$  руб.

$27,89 \cdot 2 = 55,78$  руб.

Инва. № подл.	Подп. и дата	Взам. инв. №

Изм.	Кол.уч.	Лист	№ док.	Подпись	Дата

402004140-12/18- ПМ

Лист

16

**5. КАТАЛОГ КООРДИНАТ ПОВОРОТНЫХ ТОЧЕК ГРАНИЦ  
ОБРАЗУЕМЫХ ЗЕМЕЛЬНЫХ УЧАСТКОВ**

<i>Обозначение характерных точек границы</i>	<i>Координаты, м</i>	
	<i>X</i>	<i>Y</i>
<b>1</b>	<b>2</b>	<b>3</b>
<b>:ЗУ1</b>		
1	509853.25	1325640.51
2	509853.75	1325651.98
3	509763.78	1325656.02
4	509851.42	1325643.09
1	509853.25	1325640.51
<b>:ЗУ2</b>		
5	509579.67	1325414.91
6	509591.14	1325416.03
7	509693.05	1325645.17
8	509853.12	1325637.99
1	509853.25	1325640.51
4	509851.42	1325643.09
3	509763.78	1325656.02
9	509684.14	1325659.59
10	509608.45	1325489.48
5	509579.67	1325414.91
<b>:ЗУ3</b>		
11	509575.10	1325414.53
5	509579.67	1325414.91
10	509608.45	1325489.48
11	509575.10	1325414.53
<b>:ЗУ4</b>		
12	509581.79	1325395.13
6	509591.14	1325416.03
5	509579.67	1325414.91
12	509581.79	1325395.13
<b>:ЗУ5</b>		
13	509438.70	1325068.74
14	509454.10	1325070.62
15	509558.95	1325379.94
16	509578.26	1325387.16
12	509581.79	1325395.13
5	509579.67	1325414.91
11	509575.10	1325414.53
17	509567.85	1325398.22
18	509547.82	1325390.73
13	509438.70	1325068.74
<b>:ЗУ6</b>		
19	509366.67	1325016.51
20	509438.80	1325025.49
14	509454.10	1325070.62
13	509438.70	1325068.74

Изм.	Кол.уч.	Лист	№ док.	Подпись	Дата

402004140-12/18- ПМ

21	509428.36	1325038.30
22	509364.94	1325030.40
19	509366.67	1325016.51

Инв. № подл.	Подп. и дата					Взам. инв. №	
Изм.	Кол.уч.	Лист	№ док.	Подпись	Дата	402004140-12/18- ПМ	Лист
							18

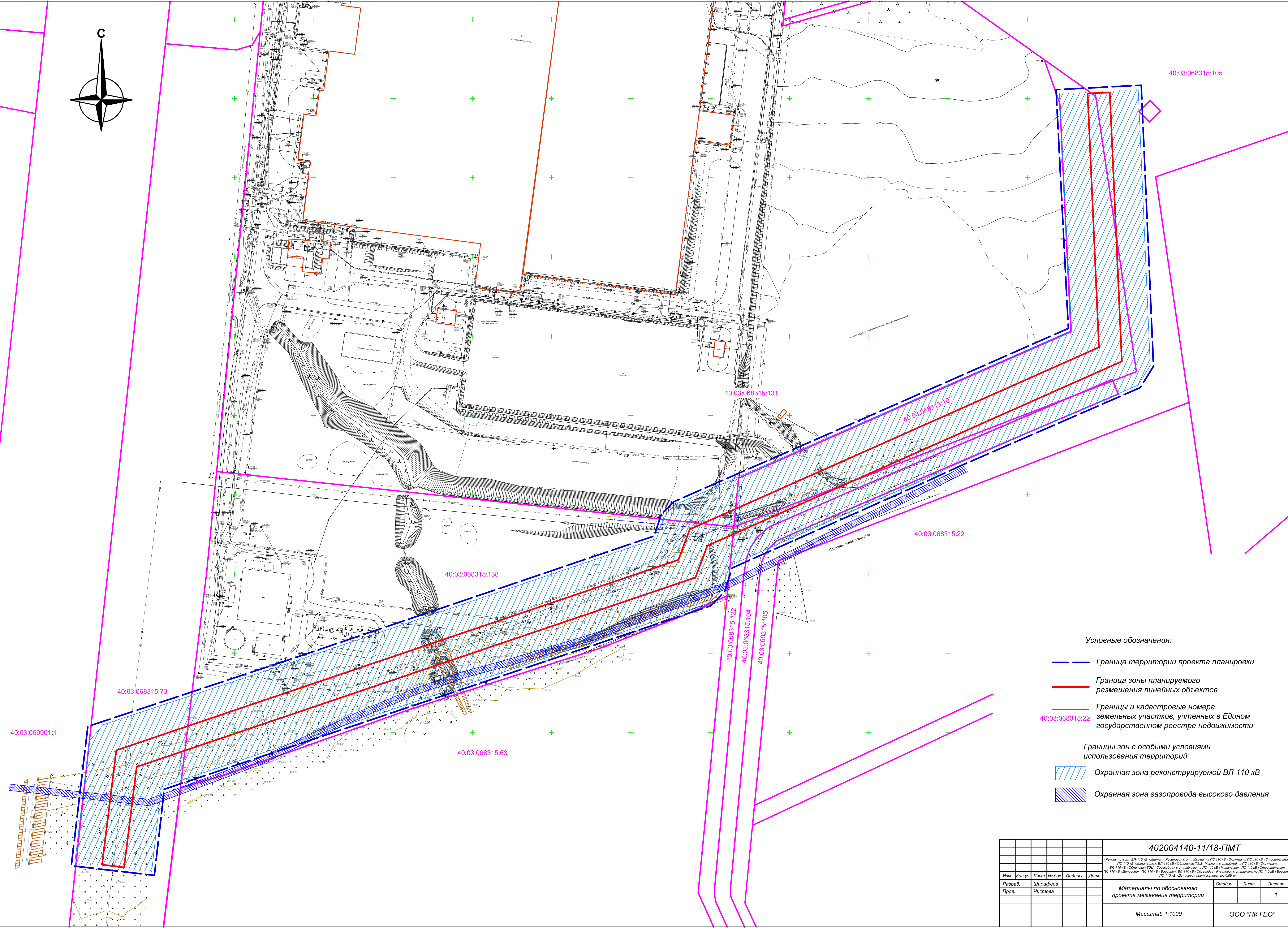
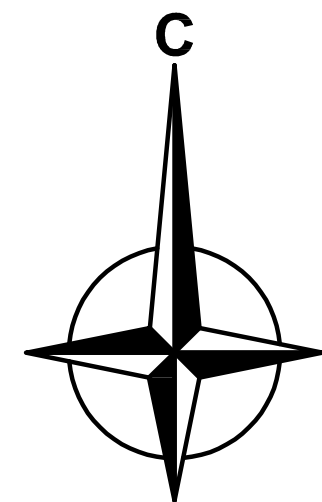
**6. ОСНОВНЫЕ ТЕХНИКО - ЭКОНОМИЧЕСКИЕ ПОКАЗАТЕЛИ ПРОЕКТА  
МЕЖЕВАНИЯ**

<i>№ п/п</i>	<i>Наименование показателей</i>	<i>Единица измерения</i>	<i>Современное состояние</i>	<i>Расчетный срок</i>
<b>1</b>	<b><i>Площадь полосы отвода под строительство линейного объекта – всего:</i></b>	га	<b>1,3</b>	<b>1,3</b>
<b>2</b>	<b><i>Территории, подлежащие межеванию в том числе:</i></b>	га	<b>1,3</b>	<b>1,3</b>
	- земли промышленности, энергетики, транспорта, связи, радиовещания, телевидения, информатики, земли для обеспечения космической деятельности, земли обороны, безопасности и земли иного специального назначения	га	0,8	0,8
	- земли лесного фонда	га	0,5250	0,5250
<b>3</b>	<b><i>Территории, не подлежащие межеванию в том числе:</i></b>	га	-	-
	Ранее образованные сохраняемые земельные участки	га	-	-

Изм. № подл.	Подп. и дата	Взам. инв. №

Изм.	Кол.уч.	Лист	№ док.	Подпись	Дата	402004140-12/18- ПМ	Лист
							19





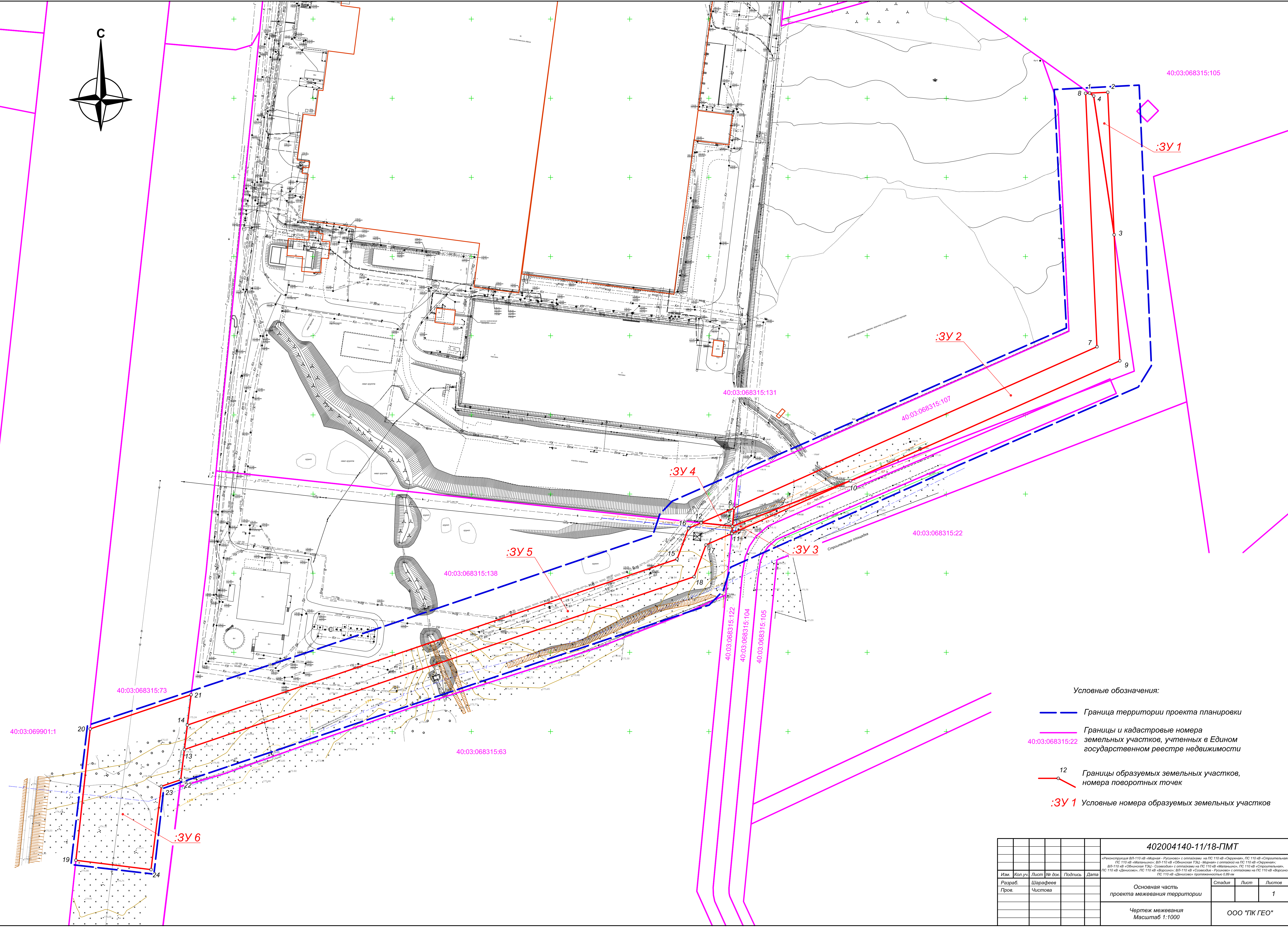
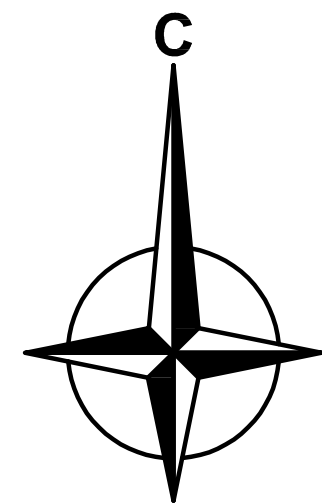
Условные обозначения:

- Граница территории проекта планировки
- Граница зоны планируемого размещения линейных объектов
- Границы и кадастровые номера земельных участков, учтенных в Едином государственном реестре недвижимости
- 40:03:068315:22
- Границы зон с особыми условиями использования территорий:
  - Охранная зона реконструируемой ВЛ-110 кВ
  - Охранная зона газопровода высокого давления

Составлено  
 Еванг. инв. №  
 Подпись и дата  
 Инв. № мод.  
 Инв. №

<b>402004140-11/18-ПМТ</b>					
«Реконструкция ВЛ-110 кВ «Маяк» - Русское» с опятами на ЛС 110 кВ «Юрское», ЛС 110 кВ «Спиритильная», ЛС 110 кВ «Матвеево», ВЛ-110 кВ «Свиноград ГЛД», «Маяк» с опятами на ЛС 110 кВ «Юрское», ВЛ-110 кВ «Облаково ГЛД - Советское» с опятами на ЛС 110 кВ «Матвеево», ЛС 110 кВ «Спиритильная», ЛС 110 кВ «Денисово», ЛС 110 кВ «Воронки», ВЛ-110 кВ «Советское - Русское» с опятами на ЛС 110 кВ «Воронки», ЛС 110 кВ «Денисово» протяженностью 0,99 км					
Изм.	Коп.уч.	Лист	№ док.	Подпись	Дата
Разраб.	Шарафеев				
Прое.	Чистова				
Материалы по обоснованию проекта межевания территории				Стадия	Лист
					1
Масштаб 1:1000				ООО "ПК ГЕО"	





Условные обозначения:

- Граница территории проекта планировки
- Границы и кадастровые номера земельных участков, учтенных в Едином государственном реестре недвижимости
- Границы образуемых земельных участков, номера поворотных точек
- :3Y 1 Условные номера образуемых земельных участков

Сделано в 2018 году  
 Подпись и дата  
 Имя, № инст.

						<b>402004140-11/18-ПМТ</b>			
						«Реконструкция ВР-110 в/л «Мирная - Рушаново» с отводами на ПС 110 кВ «Ореховая», ПС 110 кВ «Строительная», ПС 110 кВ «Мельничная», ВЛ 110 кВ «Обширная ТЭС», Маршрут с отводами на ПС 110 кВ «Ореховая», ВР-110 кВ «Обширная ТЭС - Соколовка» с отводами на ПС 110 кВ «Мельничная», ПС 110 кВ «Строительная», ПС 110 кВ «Денисово», ПС 110 кВ «Ворошилово», ВЛ 110 кВ «Соколовка - Рушаново» с отводами на ПС 110 кВ «Ворошилово», ПС 110 кВ «Денисово» протяженностью 0,89 км			
Изм.	Коп. уч.	Лист	№ док.	Подпись	Дата	Основная часть проекта межевания территории	Стадия	Лист	Листов
Разреш.	Пров.	Шарафеев	Чистова						1
						Чертеж межевания Масштаб 1:1000		ООО "ПК ГЕО"	