



ООО «ПК ГЕО»

*Договор № 402004140
от 10 декабря 2018 года
Экземпляр № 1*

**Реконструкция ВЛ-110 кВ «Мирная - Русиново» с отпайками на
ПС 110 кВ «Окружная», ПС 110 кВ «Строительная», ПС 110 кВ
«Маланьино»; ВЛ-110 кВ «Обнинская ТЭЦ - Мирная» с
отпайкой на ПС 110 кВ «Окружная»; ВЛ-110 кВ «Обнинская
ТЭЦ - Созвездие» с отпайками на ПС 110 кВ «Маланьино», ПС
110 кВ «Строительная», ПС 110 кВ «Денисово», ПС 110 кВ
«Ворсино»; ВЛ-110 кВ «Созвездие - Русиново» с отпайками на
ПС 110 кВ «Ворсино», ПС 110 кВ «Денисово»
протяженностью 0,89 км**

**ПРОЕКТ ПЛАНИРОВКИ ТЕРРИТОРИИ
МАТЕРИАЛЫ ПО ОБОСНОВАНИЮ**

Пояснительная записка

402004140-12/18-ПЗ

Том 2

*Калуга
2018*



ООО «ПК ГЕО»

*Договор № 402004140
от 10 декабря 2018 года
Экземпляр № 1*

**Реконструкция ВЛ-110 кВ «Мирная - Русиново» с отпайками на
ПС 110 кВ «Окружная», ПС 110 кВ «Строительная», ПС 110 кВ
«Маланьино»; ВЛ-110 кВ «Обнинская ТЭЦ - Мирная» с
отпайкой на ПС 110 кВ «Окружная»; ВЛ-110 кВ «Обнинская
ТЭЦ - Созвездие» с отпайками на ПС 110 кВ «Маланьино», ПС
110 кВ «Строительная», ПС 110 кВ «Денисово», ПС 110 кВ
«Ворсино»; ВЛ-110 кВ «Созвездие - Русиново» с отпайками на
ПС 110 кВ «Ворсино», ПС 110 кВ «Денисово»
протяженностью 0,89 км**

**ПРОЕКТ ПЛАНИРОВКИ ТЕРРИТОРИИ
МАТЕРИАЛЫ ПО ОБОСНОВАНИЮ**

Пояснительная записка

402004140-12/18-ПЗ

Том 2

Генеральный Директор

К.Г. Чистов

*Калуга
2018*

ОГЛАВЛЕНИЕ

1.	СОСТАВ ПРОЕКТА.....	3
2.	ВВЕДЕНИЕ.....	4
2.1	Основание для разработки.....	4
2.2	Исходные данные и условия.....	4
2.3	Нормативно-правовая документация	5
3.	СВЕДЕНИЯ О ПРИРОДНЫХ И ИНЖЕНЕРНО-ГЕОЛОГИЧЕСКИХ ХАРАКТЕРИСТИКАХ ТЕРРИТОРИИ ПРОЕКТА ПЛАНИРОВКИ.....	6
3.1	Климат.....	6
3.2	Геоморфологические условия	7
3.3	Гидрогеологические условия.....	7
3.4	Геологические условия	8
4.	ОБОСНОВАНИЕ ОПРЕДЕЛЕНИЯ ГРАНИЦ ЗОН ПЛАНИРУЕМОГО РАЗМЕЩЕНИЯ ЛИНЕЙНОГО ОБЪЕКТА.....	9
4.1	Характеристика территории проекта планировки	9
4.2	Сведения о линейном объекте.....	9
4.3	Технико-экономические показатели линейного объекта	11
4.4	Параметры зоны планируемого размещения линейного объекта	11
4.5	Вертикальная планировка и инженерная подготовка территории линейного объекта.....	11
5.	ВЕДОМОСТЬ ПЕРЕСЕЧЕНИЙ ГРАНИЦЫ ЗОНЫ РАЗМЕЩЕНИЯ ЛИНЕЙНОГО ОБЪЕКТА С СОХРАНЯЕМЫМИ ОБЪЕКТАМИ КАПИТАЛЬНОГО СТРОИТЕЛЬСТВА.....	13
6.	ПРИЛОЖЕНИЯ	14
7.	ГРАФИЧЕСКИЕ МАТЕРИАЛЫ.....	18

Состав графических материалов

Обозначение	Наименование
402004140-12/18-ППТ Лист 1	Схема расположения элементов планировочной структуры
402004140-12/18-ППТ Лист 2	Схема использования территории в период подготовки проекта планировки территории
402004140-12/18-ППТ Лист 3	Схема конструктивных и планировочных решений

**В соответствии с пунктом 27 раздела 4 Постановления Правительства от 12.05.2018 № 564 «Об утверждении положения о составе и содержании проектов планировки территории, предусматривающих размещение одного или нескольких линейных объектов»*

Взам. инв. №		Подп. и дата	402004140-04/18-ПЗ													
Инв. № подл.		Изм.	Кол.уч.	Лист	№ док.	Подпись	Дата									
Проект планировки территории								Стадия	Лист	Листов						
									2							
								ООО «ПК ГЕО»								

1. СОСТАВ ПРОЕКТА

Номер тома	Обозначение	Наименование
1	402004140-12/18-ПЗ	Проект планировки территории. Пояснительная записка
2	402004140-12/18-ГМ	Графические материалы

Изм. № подл.	Подп. и дата	Взам. инв. №

Изм.	Кол.уч.	Лист	№ док.	Подпись	Дата	402004140-12/18-ПЗ	Лист
							3

2. ВВЕДЕНИЕ

2.1 Основание для разработки

Документация по планировке территории по объекту: «Реконструкция ВЛ-110 кВ «Мирная - Русиново» с отпайками на ПС 110 кВ «Окружная», ПС 110 кВ «Строительная», ПС 110 кВ «Маланьино»; ВЛ-110 кВ «Обнинская ТЭЦ - Мирная» с отпайкой на ПС 110 кВ «Окружная»; ВЛ-110 кВ «Обнинская ТЭЦ - Созвездие» с отпайками на ПС 110 кВ «Маланьино», ПС 110 кВ «Строительная», ПС 110 кВ «Денисово», ПС 110 кВ «Ворсино»; ВЛ-110 кВ «Созвездие - Русиново» с отпайками на ПС 110 кВ «Ворсино», ПС 110 кВ «Денисово» протяженностью 0,89 км» (далее - документация по планировке территории) разработана ООО «ПК ГЕО» на основании договора на разработку документации по планировке территории (проект планировки территории в составе с проектом межевания территории) № 402004140 от 10.12.2018.

2.2 Исходные данные и условия

Подготовка документации по планировке территории осуществлялась в соответствии со следующими исходными данными:

- Приказ публично-акционерного общества «Межрегиональная сетевая компания Центра и Приволжья» ПАО «МРСК Центра и Приволжья» Филиал Калугаэнерго» № КАЭ-90 от 31.01.2019;

- техническим заданием (приложение № 1 к договору № 402004140 от 10.12.2018) на проведение работ по разработке проектной документации и проекта освоения лесов;

- письмом министерства природных ресурсов, экологии и благоустройства Калужской области от 14.01.2019 № 8622-18;

- письмом Управления по охране объектов культурного наследия Калужской области от 14.01.2019 № 10/2409-18;

- лесоустроительными планшетами 2009 года масштаба 1:10000 ГУ «Боровское лесничество» Балабановское участковое лесничество (ГПЗ «Ворсино»);

- Генеральным планом сельского поселения «Село Ворсино» Боровского района Калужской области, утвержденным решением Сельской Думы от 25.09.2013 № 65;

- Правилами землепользования и застройки сельского поселения «Село Ворсино» Боровского района Калужской области, утвержденными решением Сельской Думы от 16.01.2013 № 2;

- сведения, предоставленные Филиалом ФГБУ «Федеральной кадастровой палатой Федеральной службы государственной регистрации, кадастра и картографии» по Калужской области:

- кадастровый план территории 40:03:068315 № 40/ИСХ/18-178643 от 26.04.2018;

Взам. инв. №	Подп. и дата	Инв. № подл.	402004140-12/18-ПЗ						Лист
			Изм.	Кол.уч.	Лист	№ док.	Подпись	Дата	4

3. СВЕДЕНИЯ О ПРИРОДНЫХ И ИНЖЕНЕРНО-ГЕОЛОГИЧЕСКИХ ХАРАКТЕРИСТИКАХ ТЕРРИТОРИИ ПРОЕКТА ПЛАНИРОВКИ

3.1 Климат

Территория проекта планировки находится в зоне умеренно-континентального климата с теплым летом, умеренно-холодной зимой, с устойчивым снежным покровом и хорошо выраженными переходными зонами.

При планировании линейного объекта приняты следующие расчетные значения показателей климатических условий по Калужской области:

- Средняя годовая температура воздуха составляет 3,8°C.
- По абсолютному максимуму - плюс 38°C.
- По абсолютному минимуму - минус 46°C.

Расчетные климатические условия

Таблица 1

№	Наименование	Показатель
1	Район по гололеду	II
2	Нормативная толщина стенки гололеда, мм	15
3	Район по ветру	II
4	Нормативный скоростной напор ветра, Па	500
5	Нормативный скоростной напор ветра при гололеде, Па	160
6	Интенсивность пляски проводов и тросов	умеренная
7	Среднегодовая продолжительность гроз, дней	25
Температура воздуха		
8.1	Среднегодовая, °C	+5
8.2	t min, °C	-45
8.3	t max, °C	+40
8.4	Наиболее холодной пятидневки, °C	-30
8.5	при ветре, °C	-5
	при гололеде, °C	-5
9	Степень загрязнения атмосферы	II

Направление скорости ветра

Территория проекта планировки расположена во II ветровом районе. По нормативному ветровому давлению W_0 , соответствующему 10-минутному интервалу осреднения скорости ветра (V_0) на высоте 10 м над поверхностью земли. Минимальная температура воздуха при расчетной скорости ветра минус 5 °C. По частоте повторяемости и интенсивности пляски проводов и тросов планируемая линия электропередач находится в районе с умеренной пляской проводов.

Осадки и снежный покров

Согласно картам районирования территории РФ по климатическим характеристикам территория проекта планировки относится к району III - по расчетному значению веса снегового покрова земли. Расчетное значение веса снегового покрова S_g на 1 мм горизонтальной поверхности земли составляет 1,8 кПа (180кгс/м²).

Взам. инв. №

Подп. и дата

Инв. № подл.

3.4 Геологические условия

Инженерно-геологические условия территории проекта планировки относятся ко II категории сложности. На территории проекта планировки выделены несколько инженерно-геологических элементов. Повсеместно распространены насыпные грунты.

ИГЭ. Описание.

Насыпные грунты, представляют собой смесь строительного мусора и суглинка нарушенной структуры, неоднородные по составу, характеризуются неравномерной плотностью и сжимаемостью по глубине и латерали, вследствие чего они в инженерно-геологический элемент не выделяются.

1. Глина серо-коричневая, тугопластичная, без видимых включений. Нормативное значение модуля деформации $E=14$ МПа.

2. Суглинок коричневый, мягкопластичный, с прослоями суглинков тугопластичных, с прослойками песков, с включениями до 5%.

3. Глина серо-коричневая, тугопластичная, с прослоями глин полутвердых, с включениями до 5%. Нормативное значение модуля деформации $E=22$ МПа.

4. Песок буровато-коричневый средней крупности, среднеплотного сложения, водонасыщенный. Нормативное значение модуля деформации $E=28$ МПа.

Нормативная глубина сезонного промерзания грунтов составляет для суглинков и глин - 1,28 м; для песков - 1,56м. Коррозионная агрессивность грунтов по отношению к углеродистой стали по удельному электросопротивлению и по плотности катодного тока характеризуются средней степенью коррозионной агрессивности и железобетонные конструкции неагрессивные.

Взам. инв. №	
Подп. и дата	
Инв. № подл.	

						402004140-12/18-ПЗ	Лист
							8
Изм.	Кол.уч.	Лист	№ док.	Подпись	Дата		

почвенного покрова и существующих древесных насаждений. В связи с выше изложенным, схема вертикальной планировки территории в рамках данного проекта не разрабатывается.

Инв. № подл.	Подп. и дата	Взам. инв. №					402004140-12/18-ПЗ	Лист
			Изм.	Кол.уч.	Лист	№ док.		Подпись

**5. ВЕДОМОСТЬ ПЕРЕСЕЧЕНИЙ ГРАНИЦЫ ЗОНЫ РАЗМЕЩЕНИЯ
ЛИНЕЙНОГО ОБЪЕКТА С СОХРАНЯЕМЫМИ ОБЪЕКТАМИ
КАПИТАЛЬНОГО СТРОИТЕЛЬСТВА**

В зоне размещения линейного объекта: Реконструкция ВЛ-110 кВ «Мирная - Русиново» с отпайками на ПС 110 кВ «Окружная», ПС 110 кВ «Строительная», ПС 110 кВ «Маланьино»; ВЛ-110 кВ «Обнинская ТЭЦ - Мирная» с отпайкой на ПС 110 кВ «Окружная»; ВЛ-110 кВ «Обнинская ТЭЦ - Созвездие» с отпайками на ПС 110 кВ «Маланьино», ПС 110 кВ «Строительная», ПС 110 кВ «Денисово», ПС 110 кВ «Ворсино»; ВЛ-110 кВ «Созвездие - Русиново» с отпайками на ПС 110 кВ «Ворсино», ПС 110 кВ «Денисово» протяженностью 0,89 км расположены существующие инженерные коммуникации.

<i>№ п/п</i>	<i>Номер пикета линии электропередач</i>	<i>Наименование сохраняемого объекта капитального строительства</i>
<i>1</i>	ПК8 +69,37	газопровод высокого давления

Планируемый участок реконструируемой ВЛ 110 кВ Обнинская ТЭЦ 1 – Созвездие с отп., ВЛ 110 кВ Созвездие – Русиново с отп. пересекает подъездную автомобильную дорогу.

<i>№ п/п</i>	<i>Номер пикета линии электропередач</i>	<i>Наименование сохраняемого объекта капитального строительства</i>
<i>1</i>	ПК3 +63,53	подъездная автомобильная дорога

Взам. инв. №	
Подп. и дата	
Инв. № подл.	

						402004140-12/18-ПЗ	Лист
Изм.	Кол.уч.	Лист	№ док.	Подпись	Дата		13



Публичное акционерное общество
«Межрегиональная распределительная сетевая компания Центра и Приволжья»
ПАО «МРСК Центра и Приволжья»
Филиал «Калугаэнерго»

ПРИКАЗ

31.01.2019г

№ КАЭ-89

г. Калуга

«О принятии решения по подготовке
проекта планировки и проекта межевания территории»

В соответствии со ст. 45 п.1, п.п.3 Градостроительного кодекса РФ, в целях исполнения инвестиционной программы ПАО «МРСК Центра и Приволжья», утвержденной приказом Министерства энергетики Российской Федерации от 24.12.2018 г. № 28@.

ПРИКАЗЫВАЮ:

1. Заместителю директора по капитальному строительству Грачевой Е.К. для исполнения требований Градостроительного и Лесного кодекса РФ:

1.1. Обеспечить подготовку проекта планировки территории и проекта межевания территории с целью реконструкции линейного объекта: «Реконструкция ВЛ-110 кВ «Мирная-Русиново» с отпайками на ПС 110 кВ «Окружная», ПС 110 кВ «Строительная», ПС 110 кВ «Маланьино»; ВЛ-110 кВ «Обнинская ТЭЦ-Мирная» с отпайкой на ПС 110 кВ «Окружная»; ВЛ-110 кВ «Обнинская ТЭЦ-Созвездие» с отпайками на ПС 110 кВ «Маланьино», ПС 110 кВ «Строительная», ПС 110 кВ «Денисово», ПС 110 кВ «Ворсино»; ВЛ-110 кВ «Созвездие-Русиново» с отпайками на ПС 110 кВ «Ворсино», ПС 110 кВ «Денисово», протяженностью 0.89 км.

1.2. Согласовать подготовленные проект планировки территории и проект межевания территории с Министерством природных ресурсов и экологии Калужской области

1.3. Предоставить для утверждения проект планировки территории и проект межевания территории в МО СП «Село Ворсино» Калужской области.

Контроль за исполнением настоящего приказа оставляю за собой.

Заместитель генерального директора –
директор филиала

А.В. Ейст



**МИНИСТЕРСТВО
ПРИРОДНЫХ РЕСУРСОВ И ЭКОЛОГИИ
КАЛУЖСКОЙ ОБЛАСТИ
УПРАВЛЕНИЕ ПРИРОДОПОЛЬЗОВАНИЯ**

ул. Заводская, 57, г.Калуга, 248018
тел. (4842) 71-99-55, факс (4842) 71-99-56
e-mail: priroda@adm.kaluga.ru

14.01.2019 № 8622-18

№ 655 от 19.12.2018

**Генеральному директору
ООО «ПК ГЕО»
К.Г. Чистову**

ул. Константиновых, д. 7А,
г. Калуга, 248018

Уважаемый Константин Геннадьевич!

Министерство природных ресурсов и экологии Калужской области, рассмотрев Ваше обращение, сообщает об отсутствии особо охраняемых природных территорий регионального значения в районе проведения работ по объектам:

- «Реконструкция ВЛ-110 кВ Обнинская ТЭЦ 1 – Созвездие с отп., ВЛ-110 кВ Созвездие – Русиново с отп. Калужская область, Боровский район, с. Ворсино»;
- «Строительство ВЛ-10 кВ от ПС-35/10 кВ «Шанская», протяженность 9,2 км. Калужская область, Износковский район»;
- «Строительство ВЛ-10 кВ от ПС-35/10 кВ «Передел», протяженность 5,8 км. Калужская область, Медынский район»;
- «Реконструкция одноцепной ВЛ-10 кВ № 15 ПС Буран с применением модифицированных стоек и изоляторов разрядников ШФМК-20. Построение системы автоматизации и управления распределительной сетью, с применением интеллектуальных коммутационных аппаратов, протяженность 3,2 км. Калужская область, Малоярославецкий, Дзержинский район».

Объект «Реконструкция ВЛ-10 кВ № 9 ПС Кондрово. Реконструкция ВЛ-10 кВ № 9 ПС Кондрово (кабельная вставка). Реконструкция ВЛ-10 кВ № 20 ТБФ, протяженность 1,5 км. Калужская область, Дзержинский район» частично расположен в границах особо охраняемой природной территории регионального значения – памятника природы «Городской бор в г. Кондрово» и ее охранной зоны. В соответствии с пунктом 1 статьи 27 Федерального закона «Об особо охраняемых природных территориях» на территориях, на которых находятся памятники природы, и в границах их охранных зон запрещается всякая деятельность, влекущая за собой нарушение сохранности памятников природы.

**Заместитель министра –
начальник управления**

Н.О. Артамонова

Новикова О.А.
(4842) 719-973

КАЛУЖСКАЯ ОБЛАСТЬ



УПРАВЛЕНИЕ ПО ОХРАНЕ ОБЪЕКТОВ КУЛЬТУРНОГО НАСЛЕДИЯ

248016, г. Калуга, ул. Пролетарская, 111,
тел. 719-267, факс 719-292
E-mail: nasledie@adm.kaluga.ru

Председателю
ПК «ГЕО»

К.Г. Чистову

ул. Константиновых, 7а,
г. Калуга, 248018

от 14.01.2019 № 10/2409-18

на № _____ от _____

Уважаемый Константин Геннадьевич!

Управление по охране объектов культурного наследия Калужской области (далее – Управление) на запрос о предоставлении сведений о наличии (отсутствии) объектов культурного наследия на земельных участках указанных на ситуационных планах для реконструкции и строительства линейных объектов (высоковольтных линий), в пределах своей компетенции сообщает следующее.

- По объекту «Реконструкция ВЛ-110 кВ Обнинская ТЭЦ 1 – Созвездие с отп., ВЛ – 110 кВ Созвездие – Русиново с отп. Калужская область, Боровский район, с. Ворсино»:

По имеющимся в Управлении сведениям на испрашиваемой территории выявленные объекты культурного наследия отсутствуют.

Вместе с тем, в районе населенного пункта д. Денисово располагается объект культурного наследия регионального значения «Мемориальный комплекс в честь героев-ополченцев Куйбышевского и Фрунзенского районов г. Москвы, погибших осенью 1941 г. при обороне Москвы» в соответствии с приказом Министерства Культуры РФ от 19.12.2016 № 66684-р «О регистрации объекта культурного наследия регионального значения «Мемориальный комплекс в честь героев-ополченцев Куйбышевского и Фрунзенского районов г. Москвы, погибших осенью 1941 г. при обороне Москвы», 1941 г. (Калужская область) в едином государственном реестре объектов культурного наследия (памятников истории и культуры) народов Российской Федерации» с защитной зоной 250 метров от внешних границ территории ансамбля.

Согласно п. 1 ст. 34.1 Федерального закона от 25.06.2002 № 73-ФЗ «Об объектах культурного наследия (памятниках истории и культуры) народов Российской Федерации» (далее – Федеральный закон) в границах территорий защитных зон запрещаются строительство объектов капитального строительства и их реконструкция, связанная с изменением их параметров (высоты, количества этажей, площади), за исключением строительства и реконструкции линейных объектов.



Сведениями об отсутствии на указанной территории объектов, обладающих признаками объекта культурного наследия (в т. ч. археологического), управление не располагает.

- По объекту «Строительство ВЛ – 10 кВ от ПС – 35/10 кВ «Шанская» протяженность 9,2 км. Калужская область, Износковский район»:

По имеющимся в Управлении сведениям, на указанной территории объекты культурного наследия, включенные в единый государственный реестр объектов культурного наследия (памятников истории и культуры) народов Российской Федерации, выявленные объекты культурного наследия, зоны охраны и защитные зоны объектов культурного наследия отсутствуют.

Вместе с тем, сведениями об отсутствии на испрашиваемой территории объектов, обладающих признаками объекта культурного наследия (в т. ч. археологического), управление не располагает.

- По объекту «Строительство ВЛ – 10 кВ от ПС – 35/10 кВ «Передел» протяженность 5,8 км. Калужская область Медынский район»:

По имеющимся в Управлении сведениям, на указанной территории объекты культурного наследия, включенные в единый государственный реестр объектов культурного наследия (памятников истории и культуры) народов Российской Федерации, выявленные объекты культурного наследия, зоны охраны и защитные зоны объектов культурного наследия отсутствуют.

Вместе с тем, сведениями об отсутствии на испрашиваемой территории объектов, обладающих признаками объекта культурного наследия (в т. ч. археологического), управление не располагает.

- По объекту «Реконструкция ВЛ 10 кВ № 9 ПС Кондрово (кабельная вставка). Реконструкция ВЛ – 10 кВ № 20 ТБФ, протяженность 1,5 км. Калужская область, Дзержинский район»:

По имеющимся в Управлении сведениям, на указанной территории объекты культурного наследия, включенные в единый государственный реестр объектов культурного наследия (памятников истории и культуры) народов Российской Федерации, зоны охраны и защитные зоны объектов культурного наследия отсутствуют.

Вместе с тем, в районе планируемого строительства трассы ВЛ расположен выявленный объект археологического наследия «Городище» (Археологическая карта России ИА: № 12368. Л. 5).

Сведениями об отсутствии на испрашиваемой территории данного выявленного объекта культурного наследия, а также объектов, обладающих признаками объекта культурного наследия (в т. ч. археологического), управление не располагает.

Предоставить сведения о наличии (отсутствии) объектов культурного наследия на территории под объект «Реконструкция одноцепной ВЛ 10 кВ № 15 ПС Буран с применением модифицированных стоек и изоляторов разрядников ШФМК-20. Построение системы автоматизации и управления распределительной сетью, с применением интеллектуальных коммутационных аппаратов, протяженностью 3,2 км. Калужская область, Малоярославецкий, Дзержинский районы» не возможно, в связи с отсутствием схемы расположения объекта (ситуационного плана).


Учитывая изложенное, заказчик при проведении работ по проектированию, проведению земляных, строительных, мелиоративных, хозяйственных работ, указанных в статье 30 Федерального закона от 25.06.2002 № 73-ФЗ «Об объектах

хозяйственных работ, указанных в статье 30 Федерального закона работ по использованию лесов и иных работ, в случае, если указанные земельные участки, земли лесного фонда, водные объекты, их части расположены **в границах территорий, утвержденных Министерством культуры Российской Федерации.**

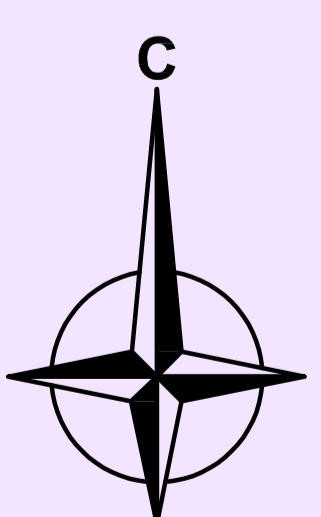
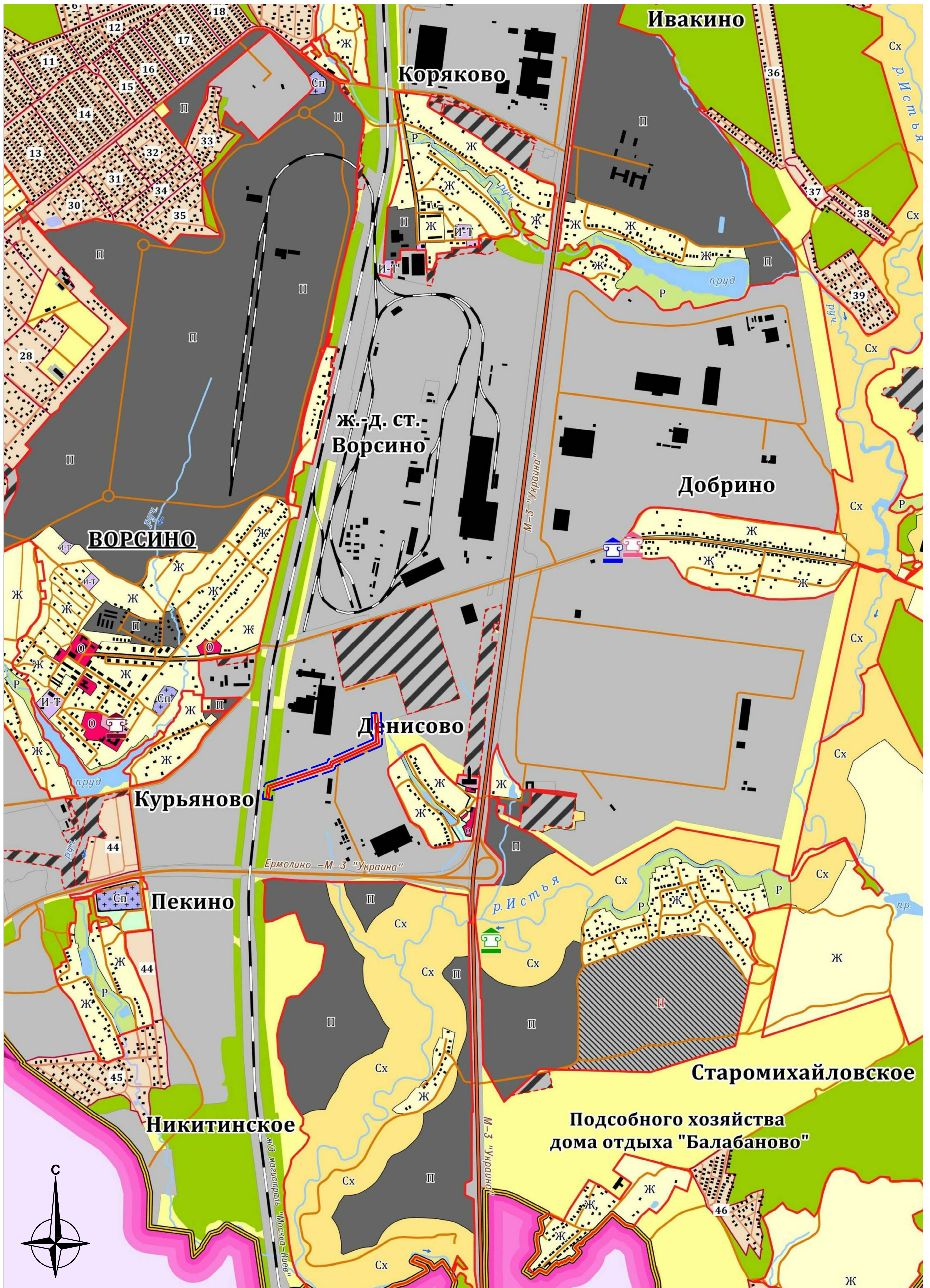
До настоящего времени данные границы территорий в соответствии с пунктом 34.2 пункта 1 статьи 9 Федерального закона не утверждены.

В соответствии с пунктом 56, статьи 26 изменений, внесенных нормативным актом, до утверждения в соответствии с подпунктом 34.2 пункта 1 статьи 9 Федерального закона границ территорий, в отношении которых у федеральных органов государственной власти, органов государственной власти субъектов Российской Федерации и органов местного самоуправления, уполномоченных в области сохранения, использования, популяризации и государственной охраны объектов культурного наследия, имеются основания предполагать наличие на таких территориях объектов археологического наследия либо объектов, обладающих признаками объекта археологического наследия, государственная историко-культурная экспертиза проводится в соответствии с абзацем девятым статьи 28, абзацем третьим статьи 30, пунктом 3 статьи 31 указанного Федерального закона (в редакции, действовавшей до дня официального опубликования нормативного акта).

Начальник управления



Е.Е. Чудаков

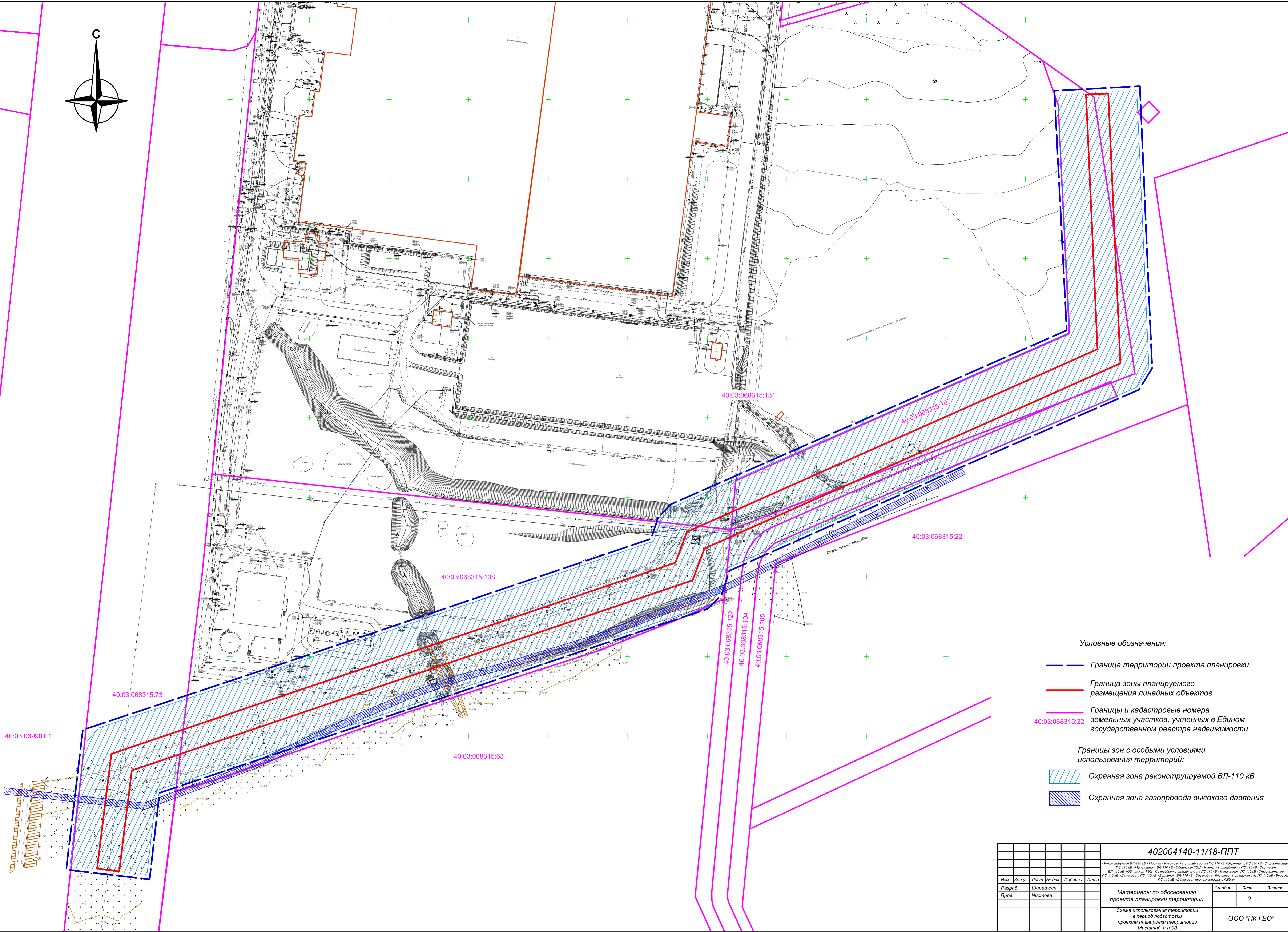


Условные обозначения:

- Граница территории проекта планировки
- Граница зоны планируемого размещения линейных объектов

						402004140-11/18-ППТ				
						«Реконструкция ВЛ 110 кВ «Муром - Русское» с опятами на ЛС 110 кВ «Окружная», ЛС 110 кВ «Спортивная», ЛС 110 кВ «Малышев», ВЛ 110 кВ «Соборная ТЭЦ», «Муром» с опятами на ЛС 110 кВ «Окружная», ВЛ 110 кВ «Обновка ТЭЦ», «Совхозы» с опятами на ЛС 110 кВ «Малышев», ЛС 110 кВ «Спортивная», ЛС 110 кВ «Денисов», ЛС 110 кВ «Ворсино», ВЛ 110 кВ «Совхозы - Русское» с опятами на ЛС 110 кВ «Ворсино», ЛС 110 кВ «Денисов» протяженностью 0,89 км.				
Изм.	Кол.уч.	Лист	№ док.	Подпись	Дата	Материалы по обоснованию проекта планировки территории		Стадия	Лист	Листов
Разраб.	Шарафеев	1	1					1	3	
Проект.	Чистова					Схема расположения элементов планировочной структуры		ООО «ПК ГЕО»		
						Масштаб 1:10 000				

Состояние
 Бланк, инв. №
 Листы и дата
 Инв. № подл.

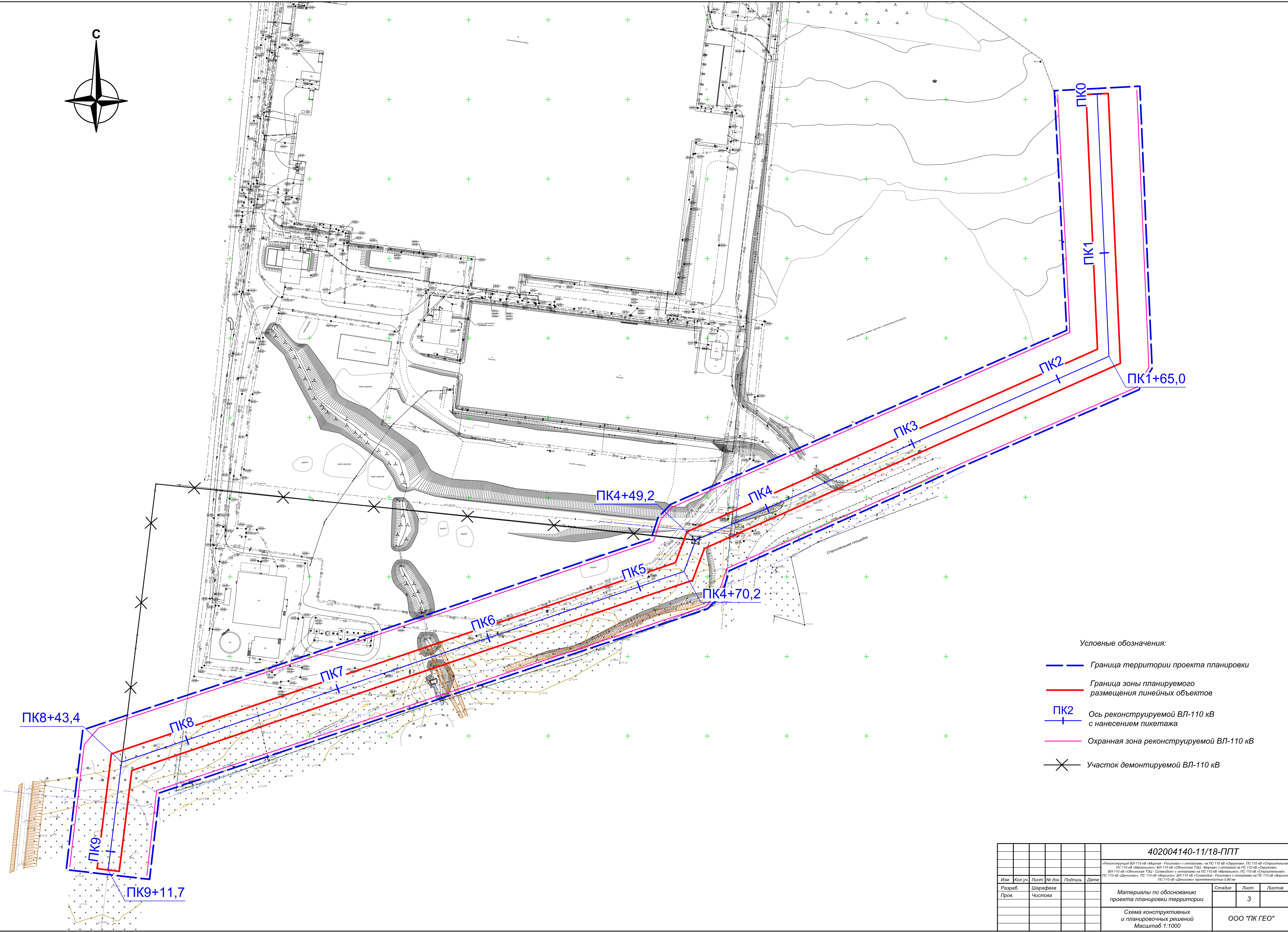


Условные обозначения:

- Граница территории проекта планировки
- Граница зоны планируемого размещения линейных объектов
- Границы и кадастровые номера земельных участков, учтенных в Едином государственном реестре недвижимости
- 40:03:068315:22
- Границы зон с особыми условиями использования территорий:
 - Охранная зона реконструируемой ВЛ-110 кВ
 - Охранная зона газопровода высокого давления

Состояние: _____
 Этап: _____
 Лист: _____
 Имя: _____

402004140-11/18-ППТ					
«Реконструкция ВЛ-110 кВ «Мария – Русское» с оптимизацией на ЛС 110 кВ «Орскан», ЛС 110 кВ «Спротельный», ЛС 110 кВ «Мамышев», ВЛ-110 кВ «Обновка» ТЭЦ «Марья» с оптимизацией на ЛС 110 кВ «Орскан», ВЛ-110 кВ «Обновка» ТЭЦ «Советки» с оптимизацией на ЛС 110 кВ «Мамышев», ЛС 110 кВ «Спротельный», ЛС 110 кВ «Денисов», ЛС 110 кВ «Воронка», ВЛ-110 кВ «Советки – Русское» с оптимизацией на ЛС 110 кВ «Воронка», ЛС 110 кВ «Денисов» протяженностью 0,89 км					
Изм.	Кол.уч.	Лист	№ док.	Подпись	Дата
Разраб.	Щарфеев				
Пров.	Чистова				
Материалы по обоснованию проекта планировки территории					Стадия Лист 2
Схема использования территории в период подготовки проекта планировки территории Масштаб 1:1000					ООО "ПК ГЕО"



Условные обозначения:

- Граница территории проекта планировки
- Граница зоны планируемого размещения линейных объектов
- + Ось реконструируемой ВЛ-110 кВ с нанесением пикетажа
- Охранная зона реконструируемой ВЛ-110 кВ
- ✕ Участок демонтируемой ВЛ-110 кВ

Имя, № подл. / Подпись и дата / Единиц, инв. № / Составлено

402004140-11/18-ППТ					
«Реконструкция ВЛ-110 кВ «Мурман - Русское» с оптимизацией на ЛС 110 кВ «Орскани», ЛС 110 кВ «Спротельники», ЛС 110 кВ «Мальчино», ВЛ-110 кВ «Обновлен ТЭЦ - Мурман» с оптимизацией на ЛС 110 кВ «Орскани», ВЛ-110 кВ «Обновлен ТЭЦ - Советский» с оптимизацией на ЛС 110 кВ «Мальчино», ЛС 110 кВ «Спротельники», ЛС 110 кВ «Дельцово», ЛС 110 кВ «Воронко», ВЛ-110 кВ «Солнечный - Русское» с оптимизацией на ЛС 110 кВ «Воронко», ЛС 110 кВ «Дельцово» протяженностью 0,89 км					
Изм.	Кол.уч.	Лист	№ док.	Подпись	Дата
Разраб.	Щарфеев				
Пров.	Чистова				
Материалы по обоснованию проекта планировки территории					Стадия Лист Листов
Схема конструктивных и планировочных решений Масштаб 1:1000					3
ООО "ПК ГЕО"					