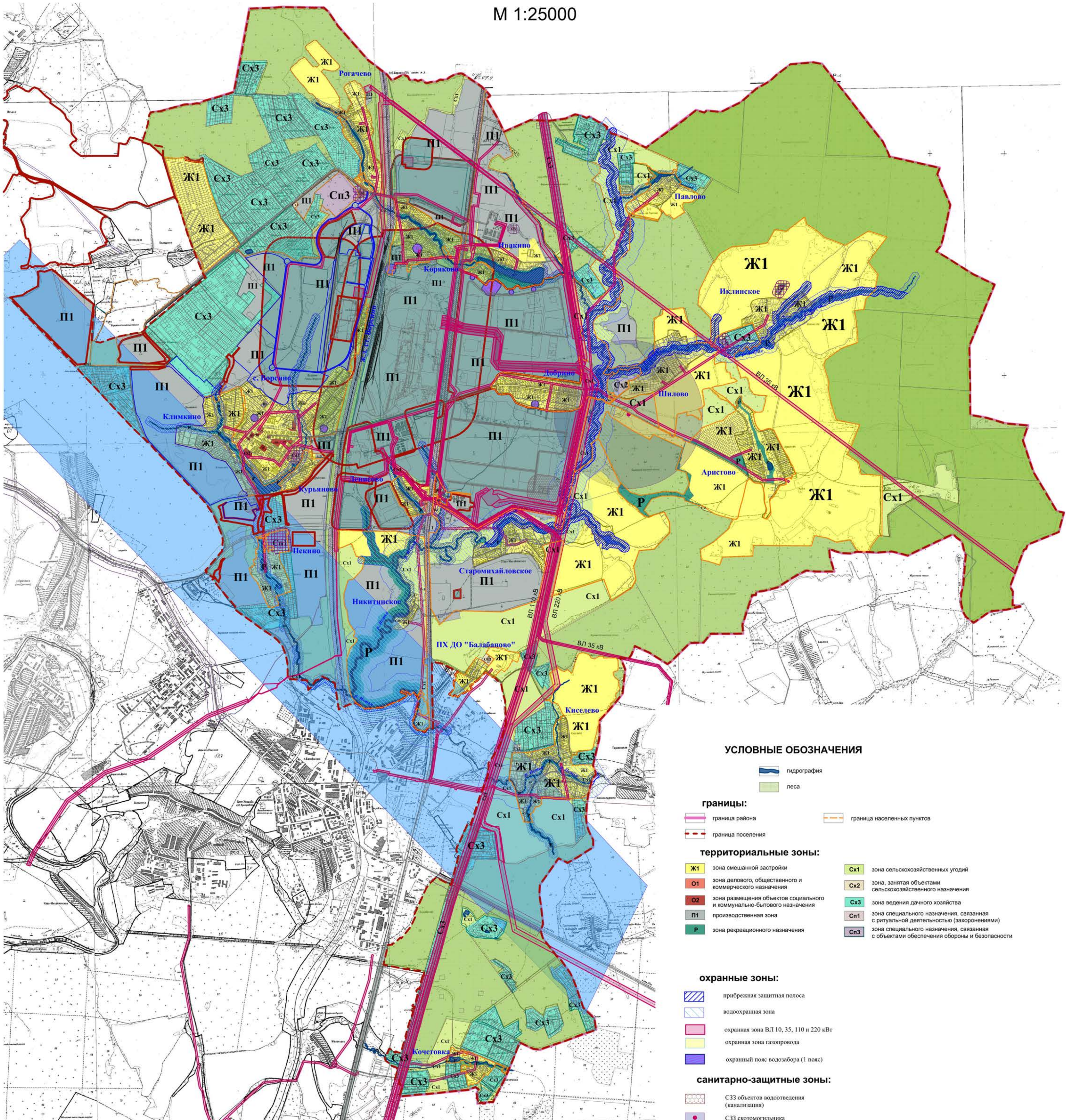


# КАРТА ГРАДОСТРОИТЕЛЬНОГО ЗОНИРОВАНИЯ И ЗОН С ОСОБЫМИ УСЛОВИЯМИ ИСПОЛЬЗОВАНИЯ ТЕРРИТОРИЙ

## МО СП с. Ворсино

(Приложение к Правилам землепользования и застройки муниципального образования сельского поселения с. Ворсино Боровского района Калужской области)

М 1:25000



### УСЛОВНЫЕ ОБОЗНАЧЕНИЯ

гидрография

леса

#### границы:

граница района

граница поселения

граница населенных пунктов

#### территориальные зоны:

Ж1 зона смешанной застройки

О1 зона делового, общественного и коммерческого назначения

О2 зона размещения объектов социального и коммунально-бытового назначения

П1 производственная зона

Р зона рекреационного назначения

Сх1 зона сельскохозяйственных угодий

Сх2 зона, занятая объектами сельскохозяйственного назначения

Сх3 зона ведения дачного хозяйства

Сп1 зона специального назначения, связанная с ритуальной деятельностью (захоронениями)

Сп3 зона специального назначения, связанная с объектами обеспечения обороны и безопасности

#### охраняемые зоны:

прибрежная защитная полоса

водоохранный зона

охранная зона ВЛ 10, 35, 110 и 220 кВ

охранная зона газопровода

охранная зона водозабора (1 поле)

#### санитарно-защитные зоны:

СЗЗ объектов водоотведения (канализация)

СЗЗ скотомогильника

СЗЗ производственных объектов

СЗЗ кладбища

Шумовая зона аэродрома

СЗЗ а/д МЗ и железной дороги