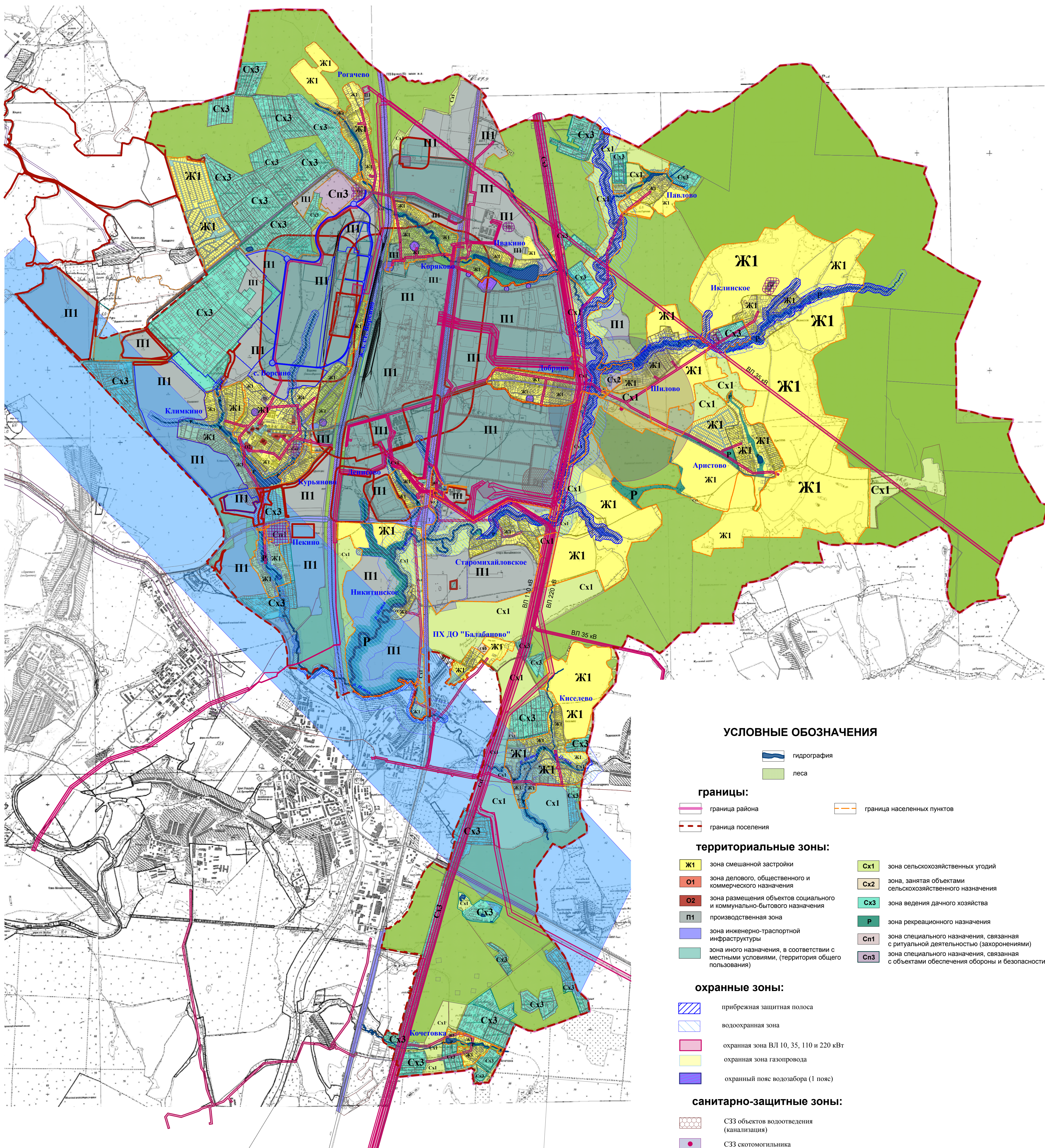


КАРТА ГРАДОСТРОИТЕЛЬНОГО ЗОНИРОВАНИЯ И ЗОН С ОСОБЫМИ УСЛОВИЯМИ ИСПОЛЬЗОВАНИЯ территории МО СП с. Ворсино

(Приложение к Правилам землепользования и застройки муниципального образования сельского поселения с. Ворсино Боровского района Калужской области)

М 1:25000



УСЛОВНЫЕ ОБОЗНАЧЕНИЯ

гидрография
леса

границы:

граница района
граница поселения
граница населенных пунктов

территориальные зоны:

Ж1 зона смешанной застройки
О1 зона делового, общественного и коммерческого назначения
О2 зона размещения объектов социального и коммунально-бытового назначения
П1 производственная зона
И зона инженерно-транспортной инфраструктуры
И зона иного назначения, в соответствии с местными условиями, (территория общего пользования)
Сх1 зона сельскохозяйственных угодий
Сх2 зона, занятая объектами сельскохозяйственного назначения
Сх3 зона ведения дачного хозяйства
Р зона рекреационного назначения
Сп1 зона специального назначения, связанная с ритуальной деятельностью (захоронениями)
Сп3 зона специального назначения, связанная с объектами обеспечения обороны и безопасности

охранные зоны:

прибрежная защитная полоса
водоохранная зона
охранная зона ВЛ 10, 35, 110 и 220 кВт
охранная зона газопровода
охранная зона водозабора (1 пояс)

санитарно-защитные зоны:

СЗЗ объектов водоотведения (канализация)
СЗЗ скотомогильника
СЗЗ производственных объектов
СЗЗ кладбища
Шумовая зона аэродрома
СЗЗ а/д МЗ и железной дороги