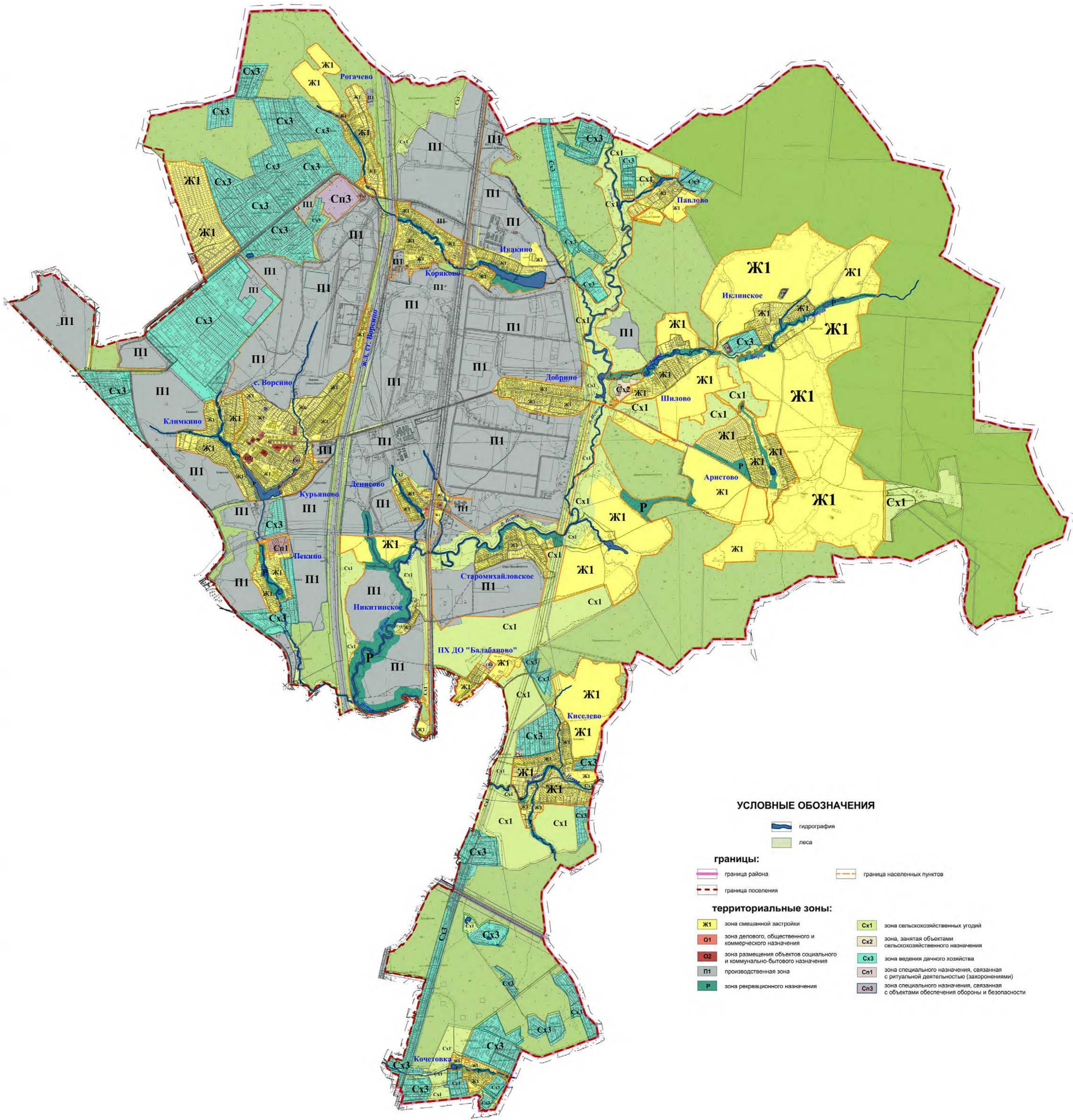


КАРТА ГРАДОСТРОИТЕЛЬНОГО ЗОНИРОВАНИЯ ТЕРРИТОРИЙ МО СП с. Ворсино

(Приложение к Правилам землепользования и застройки муниципального образования сельского поселения с. Ворсино Боровского района Калужской области)

М 1:25000



УСЛОВНЫЕ ОБОЗНАЧЕНИЯ

- гидрография
 - леса
- границы:**
- граница района
 - граница поселения
 - граница населенных пунктов
- территориальные зоны:**
- Ж1 зона смешанной застройки
 - О1 зона делового, общественного и коммерческого назначения
 - О2 зона размещения объектов социального и коммунально-бытового назначения
 - П1 производственная зона
 - Р зона рекреационного назначения
 - Сх1 зона сельскохозяйственных угодий
 - Сх2 зона, занятая объектами сельскохозяйственного назначения
 - Сх3 зона ведения дачного хозяйства
 - Сп1 зона специального назначения, связанная с ритуальной деятельностью (захоронениями)
 - Сп3 зона специального назначения, связанная с объектами обеспечения обороны и безопасности