

ООО " Боровское землеустроительное предприятие "

ЭСКИЗНЫЙ ПРОЕКТ

**жилого дома в д. Шиглово,
Боровского района, Калужской области.**

Заказчик: Чураева Галина Григорьевна

Июль 2008г.

СОСТАВ ПРОЕКТА:

Лист	Содержание
1.	Пояснительная записка.
2.	Ситуационная схема.
3.	План 1 этажа..
4.	План мансарды.
5.	Основной фасад.
6.	Боковой фасад

Эскизный проект жилого дома разработан в соответствии с действующими нормами и правилами. По архитектурно-строительной части предусматривает основные решения, обеспечивающие взрывопожарную безопасность.

ПОЯСНИТЕЛЬНАЯ ЗАПИСКА:

Жилой дом размещается на земельном участке в д. Шилово, Боровского района, Калужской области. Согласно СН и П 2.01.01.-82 район строительства относится ко ПБ климатическому району.

Расчетная зимняя температура наружного воздуха:

- средняя наиболее холодных суток – 31С

- средняя наиболее холодной пятидневки – 27 С

Нормативный скоростной напор ветра – 23 кгс/ кв.м

Вес снегового покрова согласно СНиП 2.01.07 – 85 – 100 кгс\ М

Нормативная глубина сезонного промерзания грунта составляет 1.8 м

Господствующие ветра - Юго – Западные.

ОСНОВНЫЕ ТЕХНИКО – ЭКОНОМИЧЕСКИЕ ПОКАЗАТЕЛИ :

Общая площадь -99,68 кв.м

Площадь застройки –63,0 кв.м

ИНЖЕНЕРНОЕ ОБОРУДОВАНИЕ :

Электроснабжение - согласно технических условий.

Канализация- дворовой туалет

Отопление- печное

Водоснабжение - колодец

ХАРАКТЕРИСТИКА ОСНОВНЫХ СТРОИТЕЛЬНЫХ КОНСТРУКЦИЙ:

Фундамент – ленточный бетонный

Стены – бревенчатые

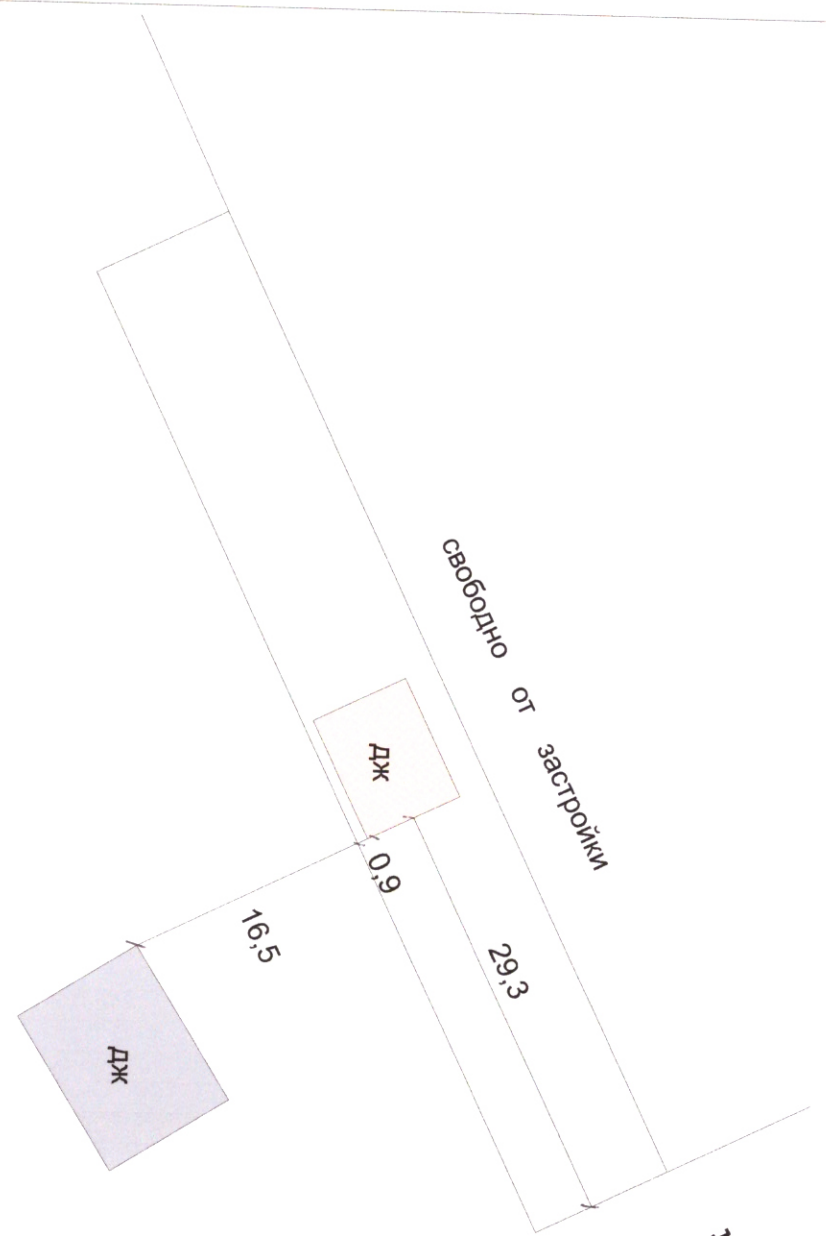
Перекрытия - деревянные утепленные

Полы – дощатые

Кровля – ондулин

свободно от застройки

Дорога



СОГЛАСОВАНО:

Архитектор района

Ю.Е.Рязанцев



Нач. МРО ГПН

Е.В. Малахов



ЗАКАЗЧИК: Чураева Галина Григорьевна

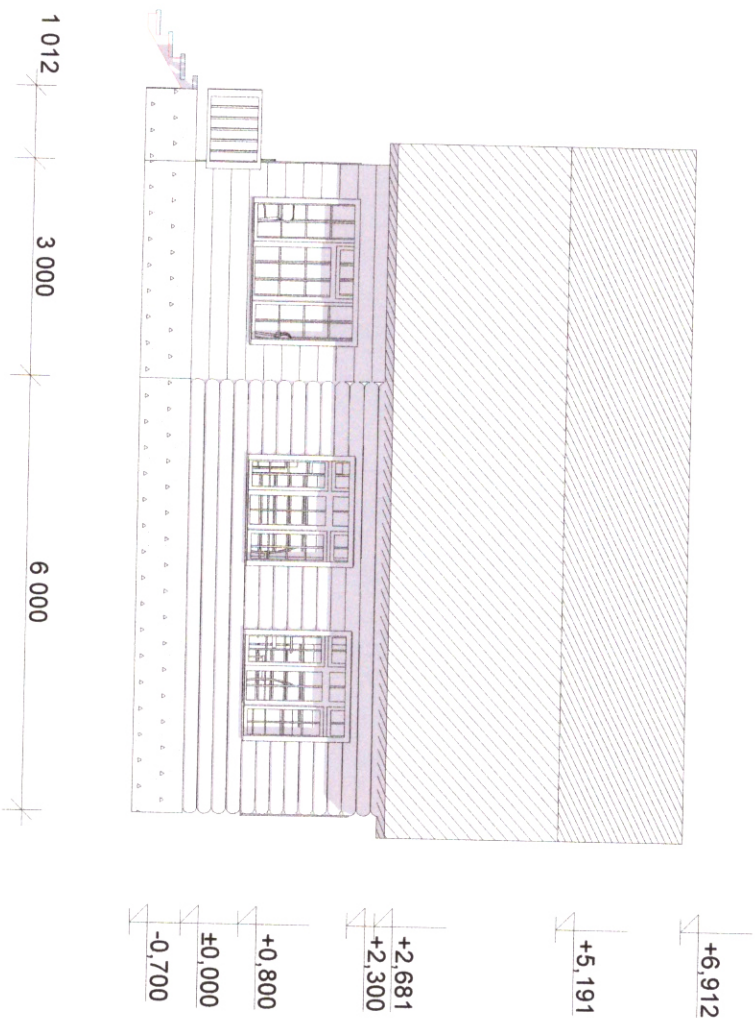
Жилый дом в д. Шилово, Боровско-Калужской области.

- сущ строения
- жилой дом Чураевой .

Руковод.	Поминов В.Ю.		Июль 2008г.	
Исполн.	Туманова Н.Д.			
Ситуационная схема.		Стадия	Лист	Листов
			2	
		ООО" БЗГ "		



План 1 этажа. М-1 : 104.



Боковой фасад, М-1 :104.

