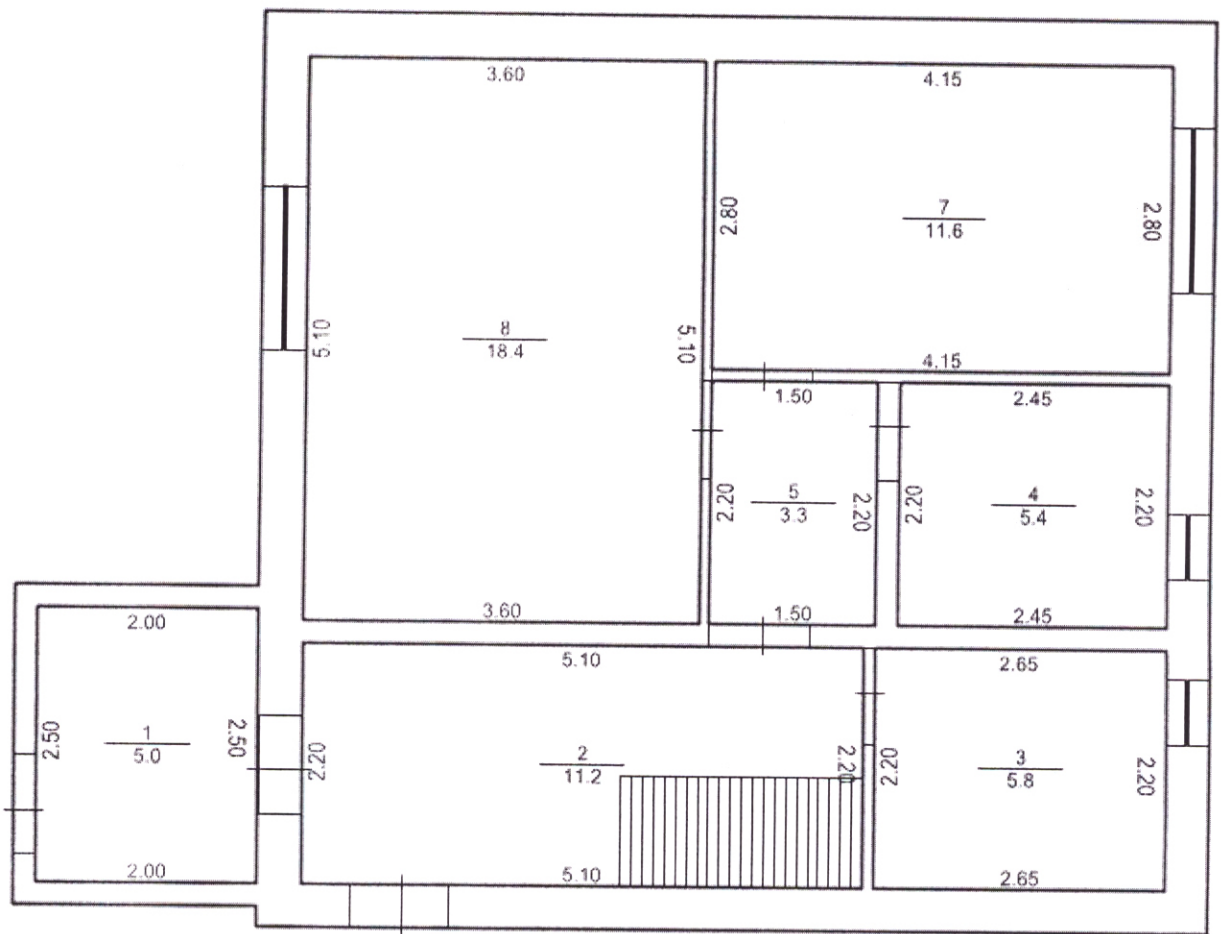


План этажа (части этажа), План здания (части здания)

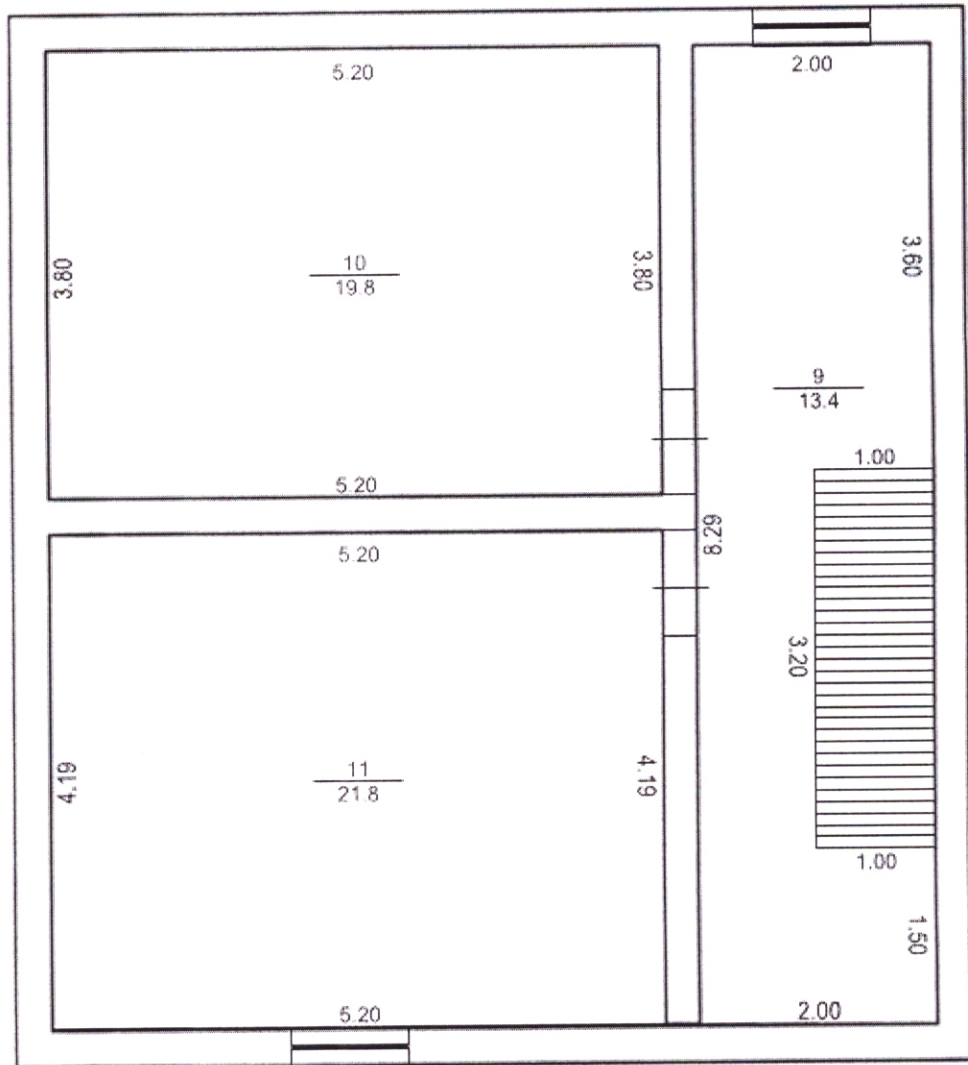


Масштаб 1 : 100

Условные обозначения:

	- существующая часть границы, имеющиеся в ГКН сведения о которой достаточны для определения ее местоположения
	- вновь образованная часть границы, сведения о которой достаточны для определения ее местоположения
	- существующая часть границы, имеющиеся в ГКН сведения о которой не достаточны для определения ее местоположения
	- вновь образованная часть границы, сведения о которой не достаточны для определения ее местоположения
	- характерная точка границы, сведения о которой достаточны для определения ее местоположения
	- характерная точка границы, сведения о которой не достаточны для определения ее местоположения
:123	- земельный участок, на котором расположено здание
1/5	- контура здания, в отношении которого проводятся кадастровые работы

План этажа (части этажа), План здания (части здания)



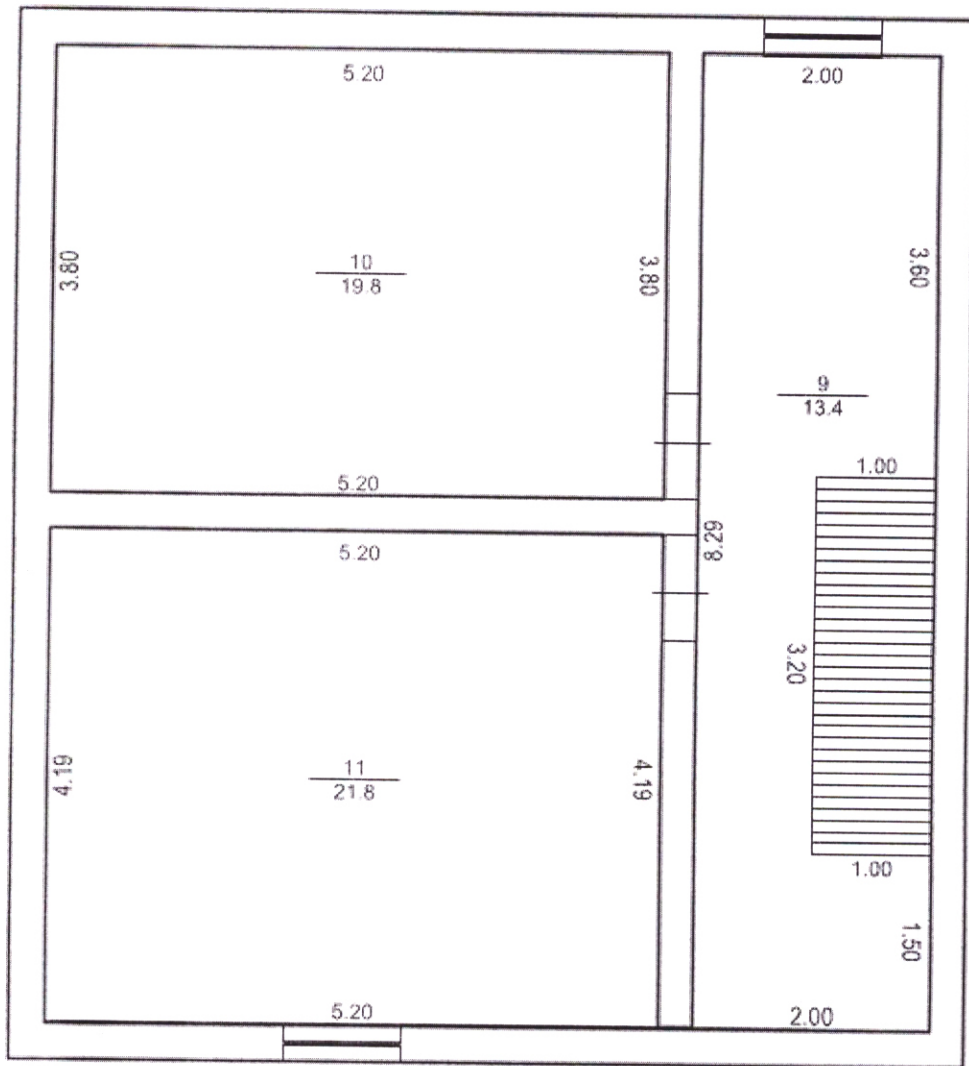
Масштаб 1 : 100

Условные обозначения:

	- существующая часть границы, имеющиеся в ГКН сведения о которой достаточны для определения ее местоположения
	- вновь образованная часть границы, сведения о которой достаточны для определения ее местоположения
	- существующая часть границы, имеющиеся в ГКН сведения о которой не достаточны для определения ее местоположения
	- вновь образованная часть границы, сведения о которой не достаточны для определения ее местоположения
	- характерная точка границы, сведения о которой достаточны для определения ее местоположения
	- характерная точка границы, сведения о которой не достаточны для определения ее местоположения
:123	- земельный участок, на котором расположено здание
1/5	- контура здания, в отношении которого проводятся кадастровые работы

План этажа (части этажа), План здания (части здания)

Абрис 2 ого этажа объекта недвижимости



Масштаб 1 : 100

Условные обозначения:

———	- существующая часть границы, имеющиеся в ГКН сведения о которой достаточны для определения ее местоположения
———	- вновь образованная часть границы, сведения о которой достаточны для определения ее местоположения
----	- существующая часть границы, имеющиеся в ГКН сведения о которой не достаточны для определения ее местоположения
----	- вновь образованная часть границы, сведения о которой не достаточны для определения ее местоположения
●	- характерная точка границы, сведения о которой достаточны для определения ее местоположения
○	- характерная точка границы, сведения о которой не достаточны для определения ее местоположения
:123	- земельный участок, на котором расположено здание
1/5	- контура здания, в отношении которого проводятся кадастровые работы